

LOZAMET®

PRODUCENT MASZYN, URZĄDZEŃ
I MEBLI DLA GASTRONOMII

Linia 650
do termicznej
obróbki żywności

KATALOG 2024



Linia 650 do termicznej obróbki żywności

Kuchnie gazowe	str. 131
Kuchnie elektryczne	str. 132
Patelnia elektryczna	str. 133
Grille płytowe gazowe i elektryczne	str. 134
Lava grille gazowe	str. 138
Ruszty żeliwne wodne elektryczne	str. 139
Frytkownice elektryczne i gazowe	str. 140
Podgrzewacz frytek elektryczny	str. 141
Walniki elektryczne – do makaronu	str. 142
Bemary elektryczne	str. 143
Stoły robocze bez szuflady i z szufladą	str. 144
Podstawy i szafki	str. 144

Proponujemy Państwu bogaty zestaw urządzeń, które wyróżniają się elegancką, jednorodną stylistyką, a ich cechą wspólną jest szerokość wynosząca 650 mm. Taka szerokość doskonale sprawdza się w pomieszczeniach o ograniczonej powierzchni użytkowej.

Produkujemy moduły górne o długości: 400 mm, 700 mm lub 800 mm, do których przewidziane są szafki oraz podstawy o tych samych długościach.

Produkujemy również szafki i podstawy o długościach 1100 mm i 1200 mm pozwalających na zestawienie obok siebie na jednej podstawie modułów o długościach 400 mm i 700 mm oraz 400 mm i 800 mm.

Wysokość każdego modułu po zmontowaniu wynosi 900 mm.

Zestawienie naszych nowoczesnych urządzeń w zwartej zabudowie liniowej lub wyspowej, tworzy funkcjonalny ciąg technologiczny do obróbki żywności, a także poprawia estetykę każdego profesjonalnego zaplecza kuchennego.

Różnorodność urządzeń grzewczych oraz kombinacji szafek i podstaw pozwala zestawić dowolną konfigurację linii, spełniającą oczekiwania każdego użytkownika.

Wszystkie płyty górne urządzeń oraz elementy mające kontakt z żywnością wykonane są ze stali kwasoodpornej typu 1.4301 (AISI 304), a obudowy i konstrukcje nośne – ze stali nierdzewnej typu 1.4509 (AISI 441).

Solidne wykonanie naszych urządzeń ze stali najwyższej jakości ułatwia czyszczenie i zachowanie higieny w pomieszczeniu kuchennym, pozwala też spełniać najwyższe wymagania sanitarne.

Wszystkie urządzenia gazowe fabrycznie przystosowane są do zasilania gazem ziemnym E. W przypadku zasilania urządzenia innym gazem należy zaznaczyć to w zamówieniu.



LGH200.3
**KUCHNIA GAZOWA
2-PALNIKOWA**
Standardowe wykonanie:

- Wymiary: 400 x 650 x 270 / 300 mm
- Przyłącze gazu: R $\frac{1}{2}$ "
- Gazy: E, H, B/P, P
- Moc palników: 1 x 4,5 kW + 1 x 7,5 kW = 12 kW
- Palniki pilotowe
- Zabezpieczenie przeciwwypływowe
- Płomień oszczędnościowy 25% zużycia gazu
- Palnik 7,5 kW dwukoronowy

Opcje palników:

- Wykonanie z palnikiem 3 kW
- Konfiguracje palników dające całkowitą moc kuchni:
7,5 kW, 9 kW, 15 kW



MODELE:	ILOŚĆ PALNIKÓW		
	3,0 kW	4,5 kW	7,5 kW
LGH200.3/1	1	1	-
LGH200.3/2	-	2	-
LGH200.3/3*	-	1	1
LGH200.3/4	-	-	2

LGH400.3
**KUCHNIA GAZOWA
4-PALNIKOWA**
Standardowe wykonanie:

- Wymiary: 700 x 650 x 270 / 300 mm
- Przyłącze gazu: R $\frac{1}{2}$ "
- Gazy: E, H, B/P, P
- Moc palników: 1 x 3 kW + 2 x 4,5 kW + 1 x 7,5 kW = 19,5 kW
- Palniki pilotowe
- Zabezpieczenie przeciwwypływowe
- Płomień oszczędnościowy 25% zużycia gazu
- Palnik 7,5 kW dwukoronowy

Opcje palników:

- Wykonanie z palnikiem 3 kW
- Konfiguracje palników dające całkowitą moc kuchni:
15 kW, 16,5 kW, 18 kW, 24 kW, 30 kW



MODELE:	ILOŚĆ PALNIKÓW		
	3,0 kW	4,5 kW	7,5 kW
LGH400.3/1	2	2	-
LGH400.3/2	1	3	-
LGH400.3/3	-	4	-
LGH400.3/4*	1	2	1
LGH400.3/5	-	2	2
LGH400.3/6	-	-	4

* Wykonanie standardowe.



LEH200

KUCHNIA ELEKTRYCZNA 2-PŁYTOWA

Standardowe wykonanie:

- Wymiary: 400 x 650 x 270 / 300 mm
- Wymiary z podstawą: 400 x 650 x 900 mm
- **Płyty okrągłe: Ø 220 mm**
- Zasilanie elektryczne: 3 N ~ 400 V, 50 Hz
- Wymagane zabezpieczenie instalacji: 13 A
- Moc płyt: 2 x 2,6 kW = 5,2 kW
- Płyty żeliwne, szybkogrzejne
- 6-stopniowa regulacja mocy grzewczej płyty



LEH400

KUCHNIA ELEKTRYCZNA 4-PŁYTOWA

Standardowe wykonanie:

- Wymiary: 700 x 650 x 270 / 300 mm
- Wymiary z podstawą: 700 x 650 x 900 mm
- **Płyty okrągłe: Ø 220 mm**
- Zasilanie elektryczne: 3 N ~ 400 V, 50 Hz
- Wymagane zabezpieczenie instalacji: 25 A
- Moc płyt: 4 x 2,6 kW = 10,4 kW
- Płyty żeliwne, szybkogrzejne
- 6-stopniowa regulacja mocy grzewczej płyty



LEH210

KUCHNIA ELEKTRYCZNA 2-PŁYTOWA

Standardowe wykonanie:

- Wymiary: 400 x 650 x 270 / 300 mm
- Wymiary z podstawą: 400 x 650 x 900 mm
- **Płyty kwadratowe: 220 x 220 mm**
- Zasilanie elektryczne: 3 N ~ 400 V, 50 Hz
- Wymagane zabezpieczenie instalacji: 13 A
- Moc płyt: 2 x 2,4 kW = 4,8 kW
- Płyty żeliwne, szybkogrzejne
- 6-stopniowa regulacja mocy grzewczej płyty



LEH410

KUCHNIA ELEKTRYCZNA 4-PŁYTOWA

Standardowe wykonanie:

- Wymiary: 700 x 650 x 270 / 300 mm
- Wymiary z podstawą: 700 x 650 x 900 mm
- **Płyty kwadratowe: 220 x 220 mm**
- Zasilanie elektryczne: 3 N ~ 400 V, 50 Hz
- Wymagane zabezpieczenie instalacji: 25 A
- Moc płyt: 4 x 2,4 kW = 9,6 kW
- Płyty żeliwne, szybkogrzejne
- 6-stopniowa regulacja mocy grzewczej płyty

LEH300**KUCHNIA ELEKTRYCZNA
Z PŁYTĄ CERAMICZNĄ 2-POŁOWĄ****Standardowe wykonanie:**

- Wymiary: 400 x 650 x 270 / 300 mm
- Wymiary z podstawą: 400 x 650 x 900 mm
- **Pola grzewcze okrągłe: Ø 240 mm**
- Zasilanie elektryczne: 3 N ~ 400 V, 50 Hz
- Wymagane zabezpieczenie instalacji: 13 A
- Moc pól grzewczych: 2 x 2,5 kW = 5 kW
- Regulator dawkowanej energii

**LEH500****KUCHNIA ELEKTRYCZNA
Z PŁYTĄ CERAMICZNĄ 4-POŁOWĄ****Standardowe wykonanie:**

- Wymiary: 800 x 650 x 270 / 300 mm
- Wymiary z podstawą: 800 x 650 x 900 mm
- **Pola grzewcze okrągłe: Ø 240 mm**
- Zasilanie elektryczne: 3 N ~ 400 V, 50 Hz
- Wymagane zabezpieczenie instalacji: 25 A
- Moc pól grzewczych: 4 x 2,5 kW = 10 kW
- Regulator dawkowanej energii

**LEP230.5****PATELNIĄ ELEKTRYCZNA****Standardowe wykonanie:**

- Wymiary: 400 x 650 x 270 / 300 mm
- Wymiary z podstawą: 400 x 650 x 900 mm
- Pojemność robocza: 15 dm³
- Powierzchnia płyty: 0,15 m²
- Powierzchnia robocza: stal nierdzewna
- Płyta grzewcza dwuwarstwowa
- Zasilanie elektryczne: 3 N ~ 400 V, 50 Hz
- Wymagane zabezpieczenie instalacji: 10 A
- Moc elementów grzejnych: 3,5 kW
- Ciągła regulacja temperatury: 50 ÷ 280 °C
- Ogranicznik temperatury
- Zawór spustowy z wylewką



**LGB230****GRILL PŁYTOWY GAZOWY
– PŁYTA GŁADKA****Standardowe wykonanie:**

- Wymiary: 400 x 650 x 270 / 300 mm
- Wymiary z podstawą: 400 x 650 x 900 mm
- Powierzchnia płyty: 0,20 m²
- Powierzchnia robocza: gładka, stal nierdzewna
- Przyłącze gazu: R¹/₂ "
- Gazy: E, H, B/P
- Moc palnika: 4,0 kW
- Zawór gazowy z termostatem
- Ciągła regulacja temperatury: 80 ÷ 280 °C
- Zabezpieczenie przeciwwypływowe
- Palnik pilotowy
- Zapalanie: piezoelektryczne
- Wyjmowana szuflada do zbierania wytopionego tłuszczu

**LGG220****GRILL PŁYTOWY GAZOWY
– PŁYTA RYFLOWANA****Standardowe wykonanie:**

- Wymiary: 400 x 650 x 270 / 300 mm
- Wymiary z podstawą: 400 x 650 x 900 mm
- Powierzchnia płyty: 0,20 m²
- Powierzchnia robocza: ryflowana, stal nierdzewna
- Przyłącze gazu: R¹/₂ "
- Gazy: E, H, B/P
- Moc palnika: 4,0 kW
- Zawór gazowy z termostatem
- Ciągła regulacja temperatury: 80 ÷ 280 °C
- Zabezpieczenie przeciwwypływowe
- Palnik pilotowy
- Zapalanie: piezoelektryczne
- Wyjmowana szuflada do zbierania wytopionego tłuszczu

**LGB630****GRILL PŁYTOWY GAZOWY
– PŁYTA GŁADKA****Standardowe wykonanie:**

- Wymiary: 700 x 650 x 270 / 300 mm
- Wymiary z podstawą: 700 x 650 x 900 mm
- Powierzchnia płyty: 0,35 m²
- Powierzchnia robocza: gładka, stal nierdzewna
- Przyłącze gazu: R¹/₂ "
- Gazy: E, H, B/P
- Dwie niezależne strefy grzewcze
- Moc palników: 2 x 4,0 kW = 8,0 kW
- Zawory gazowe z termostatem
- Ciągła regulacja temperatury: 80 ÷ 280 °C
- Zabezpieczenie przeciwwypływowe
- Palniki pilotowe
- Zapalanie: piezoelektryczne
- Wyjmowana szuflada do zbierania wytopionego tłuszczu

LGG620

**GRILL PŁYTOWY GAZOWY
– PŁYTA RYFLOWANA****Standardowe wykonanie:**

- Wymiary: 700 x 650 x 270 / 300 mm
- Wymiary z podstawą: 700 x 650 x 900 mm
- Powierzchnia płyty: 0,35 m²
- Powierzchnia robocza: ryflowana, stal nierdzewna
- Przyłącze gazu: R¹/₂"
- Gazy: E, H, B/P
- Dwie niezależne strefy grzewcze
- Moc palników: 2 x 4,0 kW = 8,0 kW
- Zawory gazowe z termostatem
- Ciągła regulacja temperatury: 80 ÷ 280 °C
- Zabezpieczenie przeciwwypływowo
- Palniki pilotowe
- Zapalanie: piezoelektryczne
- Wyjmowana szuflada do zbierania wytopionego tłuszczu



LGG625

**GRILL PŁYTOWY GAZOWY
– PŁYTA ½ RYFLOWANA + ½ GŁADKA****Standardowe wykonanie:**

- Wymiary: 700 x 650 x 270 / 300 mm
- Wymiary z podstawą: 700 x 650 x 900 mm
- Powierzchnia płyty: 0,35 m²
- Powierzchnia robocza: ½ ryflowana + ½ gładka, stal nierdzewna
- Przyłącze gazu: R¹/₂"
- Gazy: E, H, B/P
- Dwie niezależne strefy grzewcze
- Moc palników: 2 x 4,0 kW = 8,0 kW
- Zawory gazowe z termostatem
- Ciągła regulacja temperatury: 80 ÷ 280 °C
- Zabezpieczenie przeciwwypływowo
- Palniki pilotowe
- Zapalanie: piezoelektryczne
- Wyjmowana szuflada do zbierania wytopionego tłuszczu





LEB230

**GRILL PŁYTOWY ELEKTRYCZNY
– PŁYTA GŁADKA**

Standardowe wykonanie:

- Wymiary: 400 x 650 x 270 / 300 mm
- Wymiary z podstawą: 400 x 650 x 900 mm
- Powierzchnia płyty: 0,20 m²
- Powierzchnia robocza: gładka, stal nierdzewna
- Płyta grzewcza dwuwarstwowa
- Zasilanie elektryczne: 3 N ~ 400 V, 50 Hz
- Wymagane zabezpieczenie instalacji: 10 A
- Moc: 3,4 kW
- Ciągła regulacja temperatury: 50 ÷ 280 °C
- Ogranicznik temperatury (wyłącznik termiczny)
- Wyjmowana szuflada do zbierania wytopionego tłuszczu



LEG220

**GRILL PŁYTOWY ELEKTRYCZNY
– PŁYTA RYFLOWANA**

Standardowe wykonanie:

- Wymiary: 400 x 650 x 270 / 300 mm
- Wymiary z podstawą: 400 x 650 x 900 mm
- Powierzchnia płyty: 0,20 m²
- Powierzchnia robocza: ryflowana, stal nierdzewna
- Płyta grzewcza dwuwarstwowa
- Zasilanie elektryczne: 3 N ~ 400 V, 50 Hz
- Wymagane zabezpieczenie instalacji: 10 A
- Moc: 3,4 kW
- Ciągła regulacja temperatury: 50 ÷ 280 °C
- Ogranicznik temperatury (wyłącznik termiczny)
- Wyjmowana szuflada do zbierania wytopionego tłuszczu



LEB630

**GRILL PŁYTOWY ELEKTRYCZNY
– PŁYTA GŁADKA**

Standardowe wykonanie:

- Wymiary: 700 x 650 x 270 / 300 mm
- Wymiary z podstawą: 700 x 650 x 900 mm
- Powierzchnia płyty: 0,35 m²
- Powierzchnia robocza: gładka, stal nierdzewna
- Płyta grzewcza dwuwarstwowa
- Zasilanie elektryczne: 3 N ~ 400 V, 50 Hz
- Dwie niezależne strefy grzewcze
- Wymagane zabezpieczenie instalacji: 13 A
- Moc: 2 x 3,4 kW = 6,8 kW
- Ciągła regulacja temperatury: 50 ÷ 280 °C
- Ograniczniki temperatury (wyłączniki termiczne)
- Wyjmowana szuflada do zbierania wytopionego tłuszczu

LEG620

GRILL PŁYTOWY ELEKTRYCZNY
– PŁYTA RYFLOWANA

Standardowe wykonanie:

- Wymiary: 700 x 650 x 270 / 300
- Wymiary z podstawą: 700 x 650 x 900
- Powierzchnia płyty: 0,35 m²
- Powierzchnia robocza: ryflowana, stal nierdzewna
- Płyta grzewcza dwuwarstwowa
- Zasilanie elektryczne: 3 N ~ 400 V, 50 Hz
- Dwie niezależne strefy grzewcze
- Wymagane zabezpieczenie instalacji: 13 A
- Moc: 2 x 3,4 kW = 6,8 kW
- Ciągła regulacja temperatury: 50 ÷ 280 °C
- Ograniczniki temperatury (wyłączniki termiczne)
- Wyjmowana szuflada do zbierania wytopionego tłuszczu



LEG625

GRILL PŁYTOWY ELEKTRYCZNY
– PŁYTA ½ GŁADKA + ½ RYFLOWANA

Standardowe wykonanie:

- Wymiary: 700 x 650 x 270 / 300
- Wymiary z podstawą: 700 x 650 x 900
- Powierzchnia płyty: 0,35 m²
- Powierzchnia robocza: ½ ryflowana + ½ gładka, stal nierdzewna
- Płyta grzewcza dwuwarstwowa
- Zasilanie elektryczne: 3 N ~ 400 V, 50 Hz
- Dwie niezależne strefy grzewcze
- Wymagane zabezpieczenie instalacji: 13 A
- Moc: 2 x 3,4 kW = 6,8 kW
- Ciągła regulacja temperatury: 50 ÷ 280 °C
- Ograniczniki temperatury (wyłączniki termiczne)
- Wyjmowana szuflada do zbierania wytopionego tłuszczu





LGC460

LAVA GRILL GAZOWY

Standardowe wykonanie:

- Wymiary: 400 x 650 x 270 / 300 mm
- Wymiary z podstawą: 400 x 650 x 900 mm
- Ruszt z rynienkami ociekowymi
- Wymiary rusztu: 340 x 450 mm
- Powierzchnia robocza: 0,15 m²
- Przyłącze gazu: R1/2"
- Gazy: E, H, B/P, P
- Moc palnika: 6,5 kW
- Ciągła regulacja mocy grzewczej (temperatury grillowania)
- Zapalanie: piezoelektryczne
- Płomień oszczędnościowy 25 % zużycia gazu
- Zabezpieczenie przeciwwypływowe
- Palnik pilotowy
- Wyjmowana szuflada do zbierania wytopionego tłuszczu
- Ilość kamieni Lava: 5 kg (nie są dostarczane z urządzeniem)

Wyposażenie dodatkowe:

- Ruszt z prętów



LGC660

LAVA GRILL GAZOWY

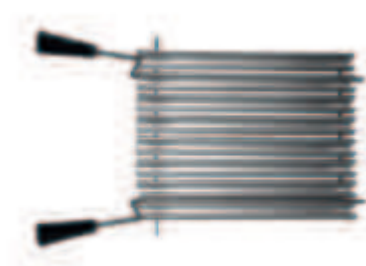
Standardowe wykonanie:

- Wymiary: 700 x 650 x 270 / 300 mm
- Wymiary z podstawą: 700 x 650 x 900 mm
- Ruszt z rynienkami ociekowymi
- Wymiary rusztu: 640 x 450 mm
- Powierzchnia robocza: 0,26 m²
- Przyłącze gazu: R1/2"
- Gazy: E, H, B/P, P
- Dwie niezależne strefy grzewcze
- Moc palników: 2 x 6,5 kW = 13 kW
- Ciągła regulacja mocy grzewczej (temperatury grillowania)
- Zapalanie: piezoelektryczne
- Płomień oszczędnościowy 25 % zużycia gazu
- Zabezpieczenie przeciwwypływowe
- Palniki pilotowe
- Wyjmowana szuflada do zbierania wytopionego tłuszczu
- Ilość kamieni Lava: 10 kg (nie są dostarczane z urządzeniem)

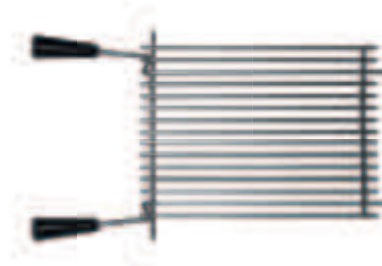
Wyposażenie dodatkowe:

- Ruszt z prętów

Ruszt z rynienkami ociekowymi
(wyposażenie standardowe)



Ruszt z prętów okrągłych
(wyposażenie dodatkowe)



LER400**RUSZT ŻELIWNY WODNY ELEKTRYCZNY****Standardowe wykonanie:**

- Wymiary: 400 x 650 x 270 / 300 mm
- Wymiary z podstawą: 400 x 650 x 900 mm
- Wymiary pola do grillowania: 255 x 430 mm
- Powierzchnia robocza: 0,11 m²
- Ruszt żeliwny 3-częściowy
- Zbiornik z wodą pod rusztem
- Zasilanie elektryczne: 3 N ~ 400 V, 50 Hz
- Wymagane zabezpieczenie instalacji: 10 A
- Moc: 4,5 kW
- Regulacja mocy grzewczej (temperatury grillowania)
- Ogranicznik temperatur (wyłącznik termiczny)
- Zawór spustowy z wylewką

**LER600****RUSZT ŻELIWNY WODNY ELEKTRYCZNY****Standardowe wykonanie:**

- Wymiary: 700 x 650 x 270 / 300 mm
- Wymiary z podstawą: 700 x 650 x 900 mm
- Wymiary pola do grillowania: 510 x 430 mm
- Powierzchnia robocza: 0,22 m²
- Ruszt żeliwny 6-częściowy
- Zbiornik z wodą pod rusztem
- Zasilanie elektryczne: 3 N ~ 400 V, 50 Hz
- Dwie niezależne strefy grzewcze
- Wymagane zabezpieczenie instalacji: 16 A
- Moc: 2 x 4,5 kW = 9 kW
- Regulacja mocy grzewczej (temperatury grillowania)
- Ogranicznik temperatur (wyłącznik termiczny)
- Zawór spustowy z wylewką



Ruszt żeliwny 3-segmentowy



Segment rusztu żeliwnego





Wyposażenie dodatkowe:

- Kosze: 210 x 270 x 110 mm
- Kosze: 95 x 270 x 110 mm

LEF124

FRYTKOWNICA ELEKTRYCZNA JEDNOZBIORNIKOWA

Standardowe wykonanie:

- Wymiary: 400 x 650 x 270 / 300 mm
- Wymiary z podstawą: 400 x 650 x 900 mm
- Ilość zbiorników: 1
- Pojemność zbiornika: 9,7 dm³
- Ilość koszy: 1
- Wymiary kosza: 210 x 270 x 110 mm
- Pokrywka
- Zasilanie elektryczne: 3 N ~ 400 V, 50 Hz
- Wymagane zabezpieczenie instalacji: 10 A
- Moc: 6 kW
- Ciągła regulacja temperatury: 100 ÷ 190 °C
- Ogranicznik temperatury (wyłącznik termiczny)
- Zawór spustowy z wylewką
- Strefa zimna



Wyposażenie dodatkowe:

- Kosze: 95 x 270 x 110 mm

LEF222

FRYTKOWNICA ELEKTRYCZNA DWUZBIORNIKOWA

Standardowe wykonanie:

- Wymiary: 400 x 650 x 270 / 300 mm
- Wymiary z podstawą: 400 x 650 x 900 mm
- Ilość zbiorników: 2
- Pojemność zbiorników: 2 x 4,8 dm³
- Ilość koszy: 2
- Wymiary kosza: 95 x 270 x 110 mm
- Pokrywki: 2
- Zasilanie elektryczne: 3 N ~ 400 V, 50 Hz
- Wymagane zabezpieczenie instalacji: 16 A
- Moc: 2 x 3 kW = 6 kW
- Ciągła regulacja temperatury: 100 ÷ 190 °C
- Ograniczniki temperatury (wyłączniki termiczne)
- Zawory spustowe z wylewkami
- Strefa zimna



Wyposażenie dodatkowe:

- Kosze: 210 x 270 x 110 mm
- Kosze: 95 x 270 x 110 mm

LEF224

FRYTKOWNICA ELEKTRYCZNA DWUZBIORNIKOWA

Standardowe wykonanie:

- Wymiary: 700 x 650 x 270 / 300 mm
- Wymiary z podstawą: 700 x 650 x 900 mm
- Ilość zbiorników: 2
- Pojemność zbiorników: 2 x 9,7 dm³
- Ilość koszy: 2
- Wymiary kosza: 210 x 270 x 110 mm
- Pokrywki: 2
- Zasilanie elektryczne: 3 N ~ 400 V, 50 Hz
- Wymagane zabezpieczenie instalacji: 20 A
- Moc: 2 x 6 kW = 12 kW
- Ciągła regulacja temperatury: 100 ÷ 190 °C
- Ograniczniki temperatury (wyłączniki termiczne)
- Zawory spustowe z wylewkami
- Strefa zimna

LGF124

FRYTKOWNICA GAZOWA
JEDNOZBIORNIKOWA

Standardowe wykonanie:

- Wymiary: 400 x 650 x 270 / 300 mm
- Wymiary z podstawą: 400 x 650 x 900 mm
- Ilość zbiorników: 1
- Pojemność zbiornika: 11 dm³
- Ilość koszy: 1
- Wymiary kosza: 270 x 275 x 105 mm
- Siatka pod kosz: 295 x 325 mm
- Pokrywka
- Przyłącze gazu: R $\frac{1}{2}$ "
- Gazy: E, H, B/P, P
- Moc palników: 6,6 kW
- Zawór gazowy z termostatem
- Ciągła regulacja temperatury: 110 ÷ 190 °C
- Zabezpieczenie przeciwwypływowo
- Palnik pilotowy
- Zapalanie: piezoelektryczne
- Ogranicznik temperatury (wyłącznik termiczny)
- Zawór spustowy z wylewką
- Strefa zimna



Wyposażenie dodatkowe:

- Kosze: 270 x 275 x 105 mm

LGF224

FRYTKOWNICA GAZOWA
DWUZBIORNIKOWA

Standardowe wykonanie:

- Wymiary: 800 x 650 x 270 / 300 mm
- Wymiary z podstawą: 800 x 650 x 900 mm
- Ilość zbiorników: 2
- Pojemność zbiornika: 2 x 11 dm³
- Ilość koszy: 2
- Wymiary kosza: 270 x 275 x 105 mm
- Siatki pod kosze: 295 x 325 mm
- Pokrywki: 2
- Przyłącze gazu: R $\frac{1}{2}$ "
- Gazy: E, H, B/P, P
- Moc palników: 2 x 6,6 kW = 13,2 kW
- Zawory gazowe z termostatem
- Ciągła regulacja temperatury: 110 ÷ 190 °C
- Zabezpieczenie przeciwwypływowo
- Palniki pilotowe
- Zapalanie: piezoelektryczne
- Ograniczniki temperatury (wyłączniki termiczne)
- Zawory spustowe z wylewkami
- Strefa zimna



Wyposażenie dodatkowe:

- Kosze: 270 x 275 x 105 mm

LEF400

PODGRZEWACZ FRYTEK ELEKTRYCZNY

Standardowe wykonanie:

- Wymiary: 400 x 650 x 270 / 300 mm
- Wymiary z podstawą: 400 x 650 x 900 mm
- Zbiornik GN 1/1, głębokość 200 mm
- Siatka ociekowa
- Promiennikowy panel grzejny
- Zasilanie elektryczne: ~ 230 V, 50 Hz
- Wymagane zabezpieczenie instalacji: 6 A
- Moc: 1,1 kW
- Regulacja temperatury podgrzewania



**LEW400****WARNIK ELEKTRYCZNY
– DO MAKARONU****Standardowe wykonanie:**

- Wymiary: 400 x 650 x 270 / 300 mm
- Wymiary z podstawą: 400 x 650 x 900 mm
- Pojemność zbiornika: 16 l
- Ilość koszy do makaronu: 2
- Wymiary kosza: 100 x 260 x 135 mm
- Pokrywka
- Ociekacz
- Zasilanie elektryczne: 3 N ~ 400 V, 50 Hz
- Wymagane zabezpieczenie instalacji: 10 A
- Moc: 4,5 kW
- 3-stopniowa regulacja mocy
- Ogranicznik temperatury (wyłącznik termiczny)
- Przyłącze wody z zaworem napełniania
- Przelew z odpływem
- Zawór spustowy z wylewką

Wyposażenie dodatkowe:

- Kosze 100 x 260 x 135 mm

LEW602**WARNIK ELEKTRYCZNY
– DO MAKARONU****Standardowe wykonanie:**

- Wymiary: 800 x 650 x 270 / 300 mm
- Wymiary z podstawą: 800 x 650 x 900 mm
- Ilość zbiorników: 2
- Pojemność zbiornika: 2 x 16 = 32 l
- Ilość koszy do makaronu: 4
- Wymiary kosza: 100 x 260 x 135 mm
- Pokrywka
- Ociekacz
- Zasilanie elektryczne: 3 N ~ 400 V, 50 Hz
- Wymagane zabezpieczenie: 16 A
- Moc: 2 x 4.5 = 9 kW
- 3-stopniowa regulacja mocy
- Ogranicznik temperatury (wyłącznik termiczny)
- Przyłącze wody z zaworem napełniania
- Przelew z odpływem
- Zawór spustowy z wylewką

Wyposażenie dodatkowe:

- Kosze 100 x 260 x 135 mm



LEW250

BEMAR ELEKTRYCZNY

Standardowe wykonanie:

- Wymiary: 400 x 650 x 270 / 300 mm
- Wymiary z podstawą: 400 x 650 x 900 mm
- Ilość modułów GN 1/1: 1
- Głębokość GN: max 200 mm
- Panel grzewczy pod zbiornikiem
- Zasilanie elektryczne: 230 V, 50 Hz
- Wymagane zabezpieczenie instalacji: 10 A
- Moc: 1,5 kW
- Ciągła regulacja temperatury: 30 ÷ 95 °C
- Ogranicznik temperatury (wyłącznik termiczny)
- Zawór spustowy z wylewką

Wyposażenie dodatkowe:

- Pojemniki GN
- Dodatkowe wsporniki pojemników GN



LEW450

BEMAR ELEKTRYCZNY

Standardowe wykonanie:

- Wymiary: 700 x 650 x 270 / 300 mm
- Wymiary z podstawą: 700 x 650 x 900 mm
- Ilość modułów GN 1/1: 2
- Głębokość GN: max 200 mm
- Zbiornik wspólnie ogrzewany
- Panel grzewczy pod zbiornikiem
- Zasilanie elektryczne: 230 V, 50 Hz
- Wymagane zabezpieczenie instalacji: 16 A
- Moc: 3,0 kW
- Ciągła regulacja temperatury: 30 ÷ 95 °C
- Ogranicznik temperatury (wyłącznik termiczny)
- Zawór spustowy z wylewką

Wyposażenie dodatkowe:

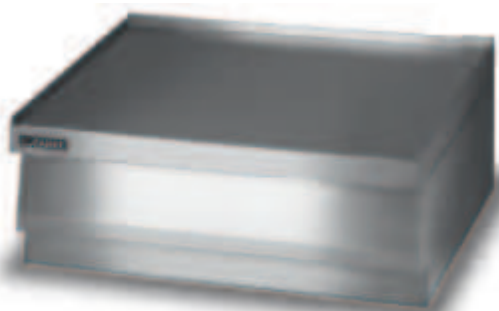
- Pojemniki GN
- Dodatkowe wsporniki pojemników GN



LUA STÓŁ ROBOCZY

Standardowe wykonanie:

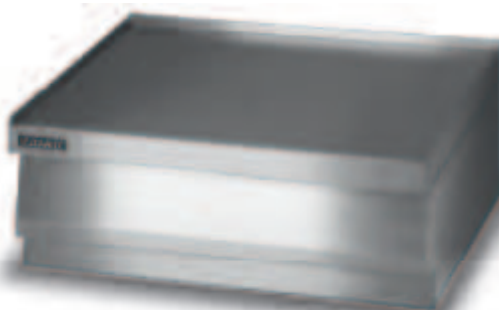
MODELE:		LUA400	LUA700	LUA800
Długość	mm	400	700	800
Szerokość	mm	650	650	650
Wysokość	mm	270 / 300	270 / 300	270 / 300
Wysokość z podstawą	mm	900	900	900
Powierzchnia robocza	m ²	0,26	0,45	0,52



LUA STÓŁ ROBOCZY Z SZUFLADĄ

Standardowe wykonanie:

MODELE:		LUA402	LUA702	LUA802
Długość	mm	400	700	800
Szerokość	mm	650	650	650
Wysokość	mm	270 / 300	270 / 300	270 / 300
Wysokość z podstawą	mm	900	900	900
Powierzchnia robocza	m ²	0,26	0,45	0,52
Pojemność szuflady (GN, h = 100 mm)		GN 1/1	GN 1/1+2/4	GN 2/1



LUT PODSTAWA OTWARTA Z PÓLKĄ

Standardowe wykonanie:

MODELE:		LUT040.5	LUT070.5	LUT080.5	LUT110.5	LUT120.5
Długość	mm	400	700	800	1100	1200
Szerokość	mm	560	560	560	560	560
Wysokość	mm	630	630	630	630	630



LUO SZAFKA OTWARTA

Standardowe wykonanie:

MODELE:		LUO040.5	LUO070.5	LUO080.5
Długość	mm	400	700	800
Szerokość	mm	560	560	560
Wysokość	mm	630	630	630
Możliwość montażu drzwi		LUF040.01.5 LUF041.01.5 prawe lub lewe	LUF035.01.5 LUF036.01.5 prawe + lewe	LUF040.01.5 LUF041.01.5 prawe + lewe
Możliwość montażu zespołu szuflad		LUS040.01.5	LUS070.01.5	LUS080.01.5

MODELE:		LUO110.5	LUO120.5
Długość	mm	1100	1200
Szerokość	mm	560	560
Wysokość	mm	630	630
Możliwość montażu drzwi		nie	nie
Możliwość montażu zespołu szuflad		nie	nie


LUF SZAFKA Z DRZWIAMI

Standardowe wykonanie:

MODELE:		LUF040.5	LUF041.5	LUF070.5	LUF080.5
Długość	mm	400	400	700	800
Szerokość	mm	560	560	560	560
Wysokość	mm	630	630	630	630
Model drzwi		LUF040.01.5 prawe	LUF041.01.5 lewe	LUF035.01.5 LUF036.01.5 prawe + lewe	LUF040.01.5 LUF041.01.5 prawe + lewe





LUF

DRZWI DO SZAFEK

Standardowe wykonanie:

MODELE:	LUF040.01.5	LUF035.01.5	LUF041.01.5	LUF036.01.5
Drzwi	prawe	prawe	lewe	lewe
Do szafek modele:	LUF040.5 LUF080.5	LUF070.5	LUF40.5 LUF080.5	LUF070.5



LUS

ZESPÓŁ DWÓCH SZUFLAD DO SZAFEK

Standardowe wykonanie:

MODELE:	LUS040.01.5	LUS070.01.5	LUS080.01.5
Pojemność szuflady (GN, h = 100 mm)	GN 1/1	GN 1/1+2/4	GN 2/1
Do szafek modele:	LUO040.5	LUO070.5	LUO080.5



ERM.65.01.00.10.0/7

ŁĄCZNIK SEGMENTÓW

Standardowe wykonanie:

- Do łączenia modułów górnych
- Długość: 640 mm

