

**LOZAMET®**

PRODUCENT MASZYN, URZĄDZEŃ  
I MEBLI DLA GASTRONOMII

Linia 700  
do termicznej  
obróbki żywności

KATALOG 2024



## Linia 700 do termicznej obróbki żywności

Kuchnie gazowe .....	str. 97
Kuchnie gazowo-elektryczne .....	str. 99
Kuchnie elektryczne .....	str. 102
Patelnie gazowe i elektryczne .....	str. 111
Kotły warzelne gazowe i elektryczne .....	str. 112
Grille płytowe gazowe i elektryczne .....	str. 113
Lava grille gazowe .....	str. 117
Ruszty żeliwne wodne elektryczne .....	str. 118
Frytkownice elektryczne i gazowe .....	str. 119
Podgrzewacze frytek elektryczne .....	str. 120
Walniki elektryczne – do makaronu .....	str. 121
Bemary elektryczne .....	str. 122
Stoły robocze bez szuflady i z szufladą .....	str. 123
Podstawy i szafki .....	str. 124

Proponujemy Państwu bogaty zestaw urządzeń, które wyróżniają się elegancką, jednorodną stylistyką, a ich cechą wspólną jest szerokość wynosząca 700 mm.

- Dostępna jest możliwość zmniejszenia szerokości do 650 mm (z wyjątkiem urządzeń gazowych).
- Produkujemy moduły o długości: 400 mm, 800 mm lub 1200 mm.
- Wysokość każdego modułu po zmontowaniu wynosi 900 mm.
- Część urządzeń to jednolite bloki (kotły, patelnie przechylne, kuchnie z piekarnikami), także o wysokości 900 mm.

### OFERUJEMY MIĘDZY INNYMI:

- Kuchnie gastronomiczne z różnymi rodzajami wielofunkcyjnych piekarników oraz z możliwością zastosowania dowolnej konfiguracji palników nawierzchniowych w zakresie rozwiązań opisanych w tabeli na stronie 101.
- Kotły elektryczne i gazowe 60-litrowe i 80-litrowe.
- Patelnie gazowe i elektryczne o dużej pojemności misy.
- Grille płytowe gazowe i elektryczne.

Zestawienie naszych nowoczesnych urządzeń w zwartej zabudowie liniowej lub wyspowej, tworzy funkcjonalny ciąg technologiczny do obróbki żywności, a także poprawia estetykę każdego profesjonalnego zaplecza kuchennego.

Urządzenia zmontowane są jako moduły górne na szafkach, podstawach, belkach pomostowych.

Różnorodność urządzeń grzewczych oraz kombinacji szafek i podstaw pozwala zestawić dowolną konfigurację linii, spełniającą oczekiwania każdego użytkownika.

Wszystkie płyty górne urządzeń oraz elementy mające kontakt z żywnością wykonane są ze stali kwasoodpornej typu 1.4301 (AISI 304).

Solidne wykonanie naszych urządzeń ze stali najwyższej jakości ułatwia czyszczenie i zachowanie higieny w pomieszczeniu kuchennym, pozwala spełniać najwyższe wymagania sanitarne.

Wszystkie urządzenia gazowe fabrycznie przystosowane są do zasilania gazem ziemnym E. W przypadku zasilania urządzenia innym gazem należy zaznaczyć to w zamówieniu.



**L700.KG2 KUCHNIA GAZOWA 2-PALNIKOWA**
**Standardowe wykonanie:**

- Wymiary: 400 x 700 x 280 / 310 mm
- Wymiary z podstawą: 400 x 700 x 900 mm
- Przyłącze gazu: R $\frac{1}{2}$ "
- Gazy: E, H, B/P, P
- Zasilanie elektryczne: ~ 230 V, 50 Hz
- Moc palników: 1 x 4,5 kW + 1 x 7,5 kW = 12 kW
- Palniki pilotowe
- Zapalanie: generator wysokonapięciowy
- Zabezpieczenie przeciwwypływowo
- Płomień oszczędnościowy 25 % zużycia gazu
- Palnik 7,5 kW dwukoronowy
- Ruszty do gotowania żeliwne, pokryte emalią ceramiczną

**Opcje palników:**

- Wykonanie z palnikiem 3 kW
- Konfiguracje palników dające całkowitą moc kuchni: 7,5 kW, 9 kW, 15 kW


**Opcje wykonania:**

- Bez zasilania elektrycznego
- Zapalanie palników pilotowych: ręczne

**PODSTAWY KUCHNI:**

- L700.P400** – podstawa otwarta z półką 400 x 588 x 620 mm
- L700.S400** – szafka otwarta 400 x 588 x 620 mm
- L700.SD400** – szafka z drzwiami 400 x 633 x 620 mm

**L700.KG4 KUCHNIA GAZOWA 4-PALNIKOWA**
**Standardowe wykonanie:**

- Wymiary: 800 x 700 x 280 / 310 mm
- Wymiary z podstawą: 800 x 700 x 900 mm
- Przyłącze gazu: R $\frac{1}{2}$ "
- Gazy: E, H, B/P, P
- Zasilanie elektryczne: ~ 230 V, 50 Hz
- Moc palników: 2 x 4,5 kW + 2 x 7,5 kW = 24 kW
- Palniki pilotowe
- Zapalanie: generator wysokonapięciowy
- Zabezpieczenie przeciwwypływowo
- Płomień oszczędnościowy 25 % zużycia gazu
- Palnik 7,5 kW dwukoronowy
- Ruszty do gotowania żeliwne, pokryte emalią ceramiczną

**Opcje palników:**

- Wykonanie z palnikiem 3 kW
- Konfiguracje palników dające całkowitą moc kuchni: 15 kW, 16,5 kW, 18 kW, 19,5 kW, 30 kW


**Opcje wykonania:**

- Bez zasilania elektrycznego
- Zapalanie palników pilotowych: ręczne

**PODSTAWY KUCHNI:**

- L700.P800** – podstawa otwarta z półką 800 x 588 x 620 mm
- L700.S800** – szafka otwarta 800 x 588 x 620 mm
- L700.SD800** – szafka z drzwiami 800 x 633 x 620 mm

**L700.KG6 KUCHNIA GAZOWA 6-PALNIKOWA**
**Standardowe wykonanie:**

- Wymiary: 1200 x 700 x 280 / 310 mm
- Wymiary z podstawą: 1200 x 700 x 900 mm
- Przyłącze gazu: R $\frac{1}{2}$ "
- Gazy: E, H, B/P, P
- Zasilanie elektryczne: ~ 230 V, 50 Hz
- Moc palników: 3 x 4,5 kW + 3 x 7,5 kW = 36 kW
- Palniki pilotowe
- Zapalanie: generator wysokonapięciowy
- Zabezpieczenie przeciwwypływowo
- Płomień oszczędnościowy 25 % zużycia gazu
- Palnik 7,5 kW dwukoronowy
- Ruszty do gotowania żeliwne, pokryte emalią ceramiczną

**Opcje palników:**

- Wykonanie z palnikiem 3 kW
- Konfiguracje palników dające całkowitą moc kuchni: 30 kW, 34,5 kW, 37,5 kW, 39 kW


**Opcje wykonania:**

- Bez zasilania elektrycznego
- Zapalanie palników pilotowych: ręczne

**PODSTAWY KUCHNI:**

- L700.P1200** – podstawa otwarta z półką 1200 x 588 x 620 mm
- L700.S1200** – szafka otwarta 1200 x 588 x 620 mm
- L700.SD1200** – szafka z drzwiami 1200 x 633 x 620 mm



#### Opcje wykonania:

- Bez zasilania elektrycznego
- Zapalanie palników pilotowych: ręczne
- Zapalanie piekarnika: piezoelektryczne
- Drzwi piekarnika metalowe bez szyby

## L700.KG4 PG

### KUCHNIA GAZOWA 4-PALNIKOWA Z PIEKARNIEM GAZOWYM GN 2/1

#### Standardowe wykonanie:

- Wymiary: 800 x 700 x 900 mm
- Przyłącze gazu: R $\frac{1}{2}$ "
- Gazy: E, H, B/P, P
- Zasilanie elektryczne: ~ 230 V, 50 Hz
- Moc cieplna kuchni: 30,8 kW
- Moc palników: 2 x 4,5 kW + 2 x 7,5 kW = 24 kW
- Palniki pilotowe
- Zapalanie: generator wysokonapięciowy
- Zabezpieczenie przeciwwypływowo
- Płomień oszczędnościowy 25 % zużycia gazu
- Palnik 7,5 kW dwukoronowy
- Ruszty do gotowania żeliwne, pokryte emalią ceramiczną

#### Piekarnik gazowy GN 2/1:

- Moc: 6,8 kW
- Ciągła regulacja temperatury: 145 ÷ 290 °C
- Zabezpieczenie przeciwwypływowo
- Palnik pilotowy
- Zapalanie generatorem
- Drzwi piekarnika z szybami
- Oświetlenie piekarnika
- Komora piekarnika 680 x 555 x 315 mm
- Trzy poziomy prowadnic
- Ruszt w standardzie, tace na zamówienie

#### Opcje palników:

- Wykonanie z palnikiem 3 kW
- Konfiguracje palników dające całkowitą moc kuchni: 21,8 kW, 23,3 kW, 24,8 kW, 26,3 kW, 36,8 kW



#### Opcje wykonania:

- Bez zasilania elektrycznego
- Zapalanie palników pilotowych: ręczne
- Zapalanie piekarnika: piezoelektryczne
- Drzwi piekarnika metalowe bez szyby

## L700.KG6 PG+SD

### KUCHNIA GAZOWA 6-PALNIKOWA Z PIEKARNIEM GAZOWYM GN 2/1 I Z SZAFKĄ

#### Standardowe wykonanie:

- Wymiary: 1200 x 700 x 900 mm
- Przyłącze gazu: R $\frac{1}{2}$ "
- Gazy: E, H, B/P, P
- Zasilanie elektryczne: ~ 230 V, 50 Hz
- Moc cieplna kuchni: 42,8 kW
- Moc palników: 3 x 4,5 kW + 3 x 7,5 kW = 36 kW
- Palniki pilotowe
- Zapalanie: generator wysokonapięciowy
- Zabezpieczenie przeciwwypływowo
- Płomień oszczędnościowy 25 % zużycia gazu
- Palnik 7,5 kW dwukoronowy
- Ruszty do gotowania żeliwne, pokryte emalią ceramiczną

#### Piekarnik gazowy GN 2/1:

- Moc: 6,8 kW
- Ciągła regulacja temperatury: 145 ÷ 290 °C
- Zabezpieczenie przeciwwypływowo
- Palnik pilotowy
- Zapalanie generatorem
- Drzwi piekarnika z szybami
- Oświetlenie piekarnika
- Komora piekarnika 680 x 555 x 315 mm
- Trzy poziomy prowadnic
- Ruszt w standardzie, tace na zamówienie

#### Opcje palników:

- Wykonanie z palnikiem 3 kW
- Konfiguracje palników dające całkowitą moc kuchni: 36,8 kW, 41,3 kW, 44,3 kW, 45,8 kW

**L700.KG4 PET****KUCHNIA GAZOWA 4-PALNIKOWA Z PIEKARNIKIEM ELEKTRYCZNYM Z TERMOOBIEGIEM GN 1/1****Standardowe wykonanie:**

- Wymiary: 800 x 700 x 900 mm
- Przyłącze gazu: R $\frac{1}{2}$ "
- Gazy: E, H, B/P, P
- Zasilanie elektryczne: ~ 230 V, 50 Hz
- Wymagane zabezpieczenie instalacji: 13 A
- Moc palników: 2 x 4,5 kW + 2 x 7,5 kW = 24 kW
- Palniki pilotowe
- Zapalanie: generator wysokonapięciowy
- Zabezpieczenie przeciwwypływowo
- Płomień oszczędnościowy 25 % zużycia gazu
- Palnik 7,5 kW dwukoronowy
- Ruszty do gotowania żeliwne, pokryte emalią ceramiczną

**Piekarnik elektryczny GN 1/1:**

- Moc: 2,65 kW
- Ciągła regulacja temperatury 50 ÷ 290 °C, na każdej nastawionej funkcji grzania:
  - dół 1,5 kW + góra 0,8 kW
  - dół 1,5 kW
  - góra 0,8 kW
  - grill 1,8 kW
  - grill 1,8 kW + termoobieg
  - dół 1,5 kW + góra 0,8 kW + termoobieg
  - tył 2,6 kW + termoobieg
  - praca wentylatora bez grzania (rozmrzanie)
- Drzwi piekarnika z szybami
- Oświetlenie piekarnika
- Komora piekarnika 560 x 370 x 315 mm
- Trzy poziomy prowadnic
- Ruszt w standardzie, tace na zamówienie

**Opcje palników:**

- Wykonanie z palnikiem 3 kW
- Konfiguracje palników dające całkowitą moc kuchni: 15 kW, 16,5 kW, 18 kW, 19,5 kW, 30 kW

**Opcje wykonania:**

- Zapalanie palników pilotowych: ręczne
- Drzwi piekarnika metalowe bez szyby

**L700.KG6 PET+SD****KUCHNIA GAZOWA 6-PALNIKOWA Z PIEKARNIKIEM ELEKTRYCZNYM Z TERMOOBIEGIEM GN 1/1 I Z SZAFKĄ****Standardowe wykonanie:**

- Wymiary: 1200 x 700 x 900 mm
- Przyłącze gazu: R $\frac{1}{2}$ "
- Gazy: E, H, B/P, P
- Zasilanie elektryczne: ~ 230 V, 50 Hz
- Wymagane zabezpieczenie instalacji: 13 A
- Moc palników: 3 x 4,5 kW + 3 x 7,5 kW = 36 kW
- Palniki pilotowe
- Zapalanie: generator wysokonapięciowy
- Zabezpieczenie przeciwwypływowo
- Płomień oszczędnościowy 25 % zużycia gazu
- Palnik 7,5 kW dwukoronowy
- Ruszty do gotowania żeliwne, pokryte emalią ceramiczną

**Piekarnik elektryczny GN 1/1:**

- Moc: 2,65 kW
- Ciągła regulacja temperatury 50 ÷ 290 °C, na każdej nastawionej funkcji grzania:
  - dół 1,5 kW + góra 0,8 kW
  - dół 1,5 kW
  - góra 0,8 kW
  - grill 1,8 kW
  - grill 1,8 kW + termoobieg
  - dół 1,5 kW + góra 0,8 kW + termoobieg
  - tył 2,6 kW + termoobieg
  - praca wentylatora bez grzania (rozmrzanie)
- Drzwi piekarnika z szybami
- Oświetlenie piekarnika
- Komora piekarnika 560 x 370 x 315 mm
- Trzy poziomy prowadnic
- Ruszt w standardzie, tace na zamówienie

**Opcje palników:**

- Wykonanie z palnikiem 3 kW
- Konfiguracje palników dające całkowitą moc kuchni: 30 kW, 34,5 kW, 37,5 kW, 39 kW

**Opcje wykonania:**

- Zapalanie palników pilotowych: ręczne
- Drzwi piekarnika metalowe bez szyby



#### Opcje wykonania:

- Zapalanie palników pilotowych: ręczne
- Drzwi piekarnika metalowe bez szyby

## L700.KG4 PE

### KUCHNIA GAZOWA 4-PALNIKOWA Z PIEKARNIEM ELEKTRYCZNYM GN 2/1

#### Standardowe wykonanie:

- Wymiary: 800 x 700 x 900 mm
- Przyłącze gazu: R1/2"
- Gazy: E, H, B/P, P
- Zasilanie elektryczne: ~ 230 V, 50 Hz
- Wymagane zabezpieczenie instalacji: 25 A
- Moc palników: 2 x 4,5 kW + 2 x 7,5 kW = 24 kW
- Palniki pilotowe
- Zapalanie: generator wysokonapięciowy
- Zabezpieczenie przeciwwypływowe
- Płomień oszczędnościowy 25 % zużycia gazu
- Palnik 7,5 kW dwukoronowy
- Ruszty do gotowania żeliwne, pokryte emalią ceramiczną

#### Piekarnik elektryczny GN 2/1:

- Moc: 4,45 kW
- Ciągła regulacja temperatury 50 ÷ 290°C, na każdej nastawionej funkcji grzania:
  - dół 3,2 kW + góra 1,2 kW
  - dół 3,2 kW
  - góra 1,2 kW
  - grill 2,75 kW
- Drzwi piekarnika z szybami
- Oświetlenie piekarnika
- Komora piekarnika 680 x 555 x 315 mm
- Trzy poziomy prowadnic
- Ruszt w standardzie, tace na zamówienie

#### Opcje palników:

- Wykonanie z palnikiem 3 kW
- Konfiguracje palników dające całkowitą moc kuchni: 15 kW, 16,5 kW, 18 kW, 19,5 kW, 30 kW

## L700.KG6 PE+SD

### KUCHNIA GAZOWA 6-PALNIKOWA Z PIEKARNIEM ELEKTRYCZNYM GN 2/1 I Z SZAFKĄ

#### Standardowe wykonanie:

- Wymiary: 1200 x 700 x 900 mm
- Przyłącze gazu: R1/2"
- Gazy: E, H, B/P, P
- Zasilanie elektryczne: ~ 230 V, 50 Hz
- Wymagane zabezpieczenie instalacji: 25 A
- Moc palników: 3 x 4,5 kW + 3 x 7,5 kW = 36 kW
- Palniki pilotowe
- Zapalanie: generator wysokonapięciowy
- Zabezpieczenie przeciwwypływowe
- Płomień oszczędnościowy 25 % zużycia gazu
- Palnik 7,5 kW dwukoronowy
- Ruszty do gotowania żeliwne, pokryte emalią ceramiczną

#### Piekarnik elektryczny GN 2/1:

- Moc: 4,45 kW
- Ciągła regulacja temperatury 50 ÷ 290°C, na każdej nastawionej funkcji grzania:
  - dół 3,2 kW + góra 1,2 kW
  - dół 3,2 kW
  - góra 1,2 kW
  - grill 2,75 kW
- Drzwi piekarnika z szybami
- Oświetlenie piekarnika
- Komora piekarnika 680 x 555 x 315 mm
- Trzy poziomy prowadnic
- Ruszt w standardzie, tace na zamówienie

#### Opcje palników:

- Wykonanie z palnikiem 3 kW
- Konfiguracje palników dające całkowitą moc kuchni: 30 kW, 34,5 kW, 37,5 kW, 39 kW



#### Opcje wykonania:

- Zapalanie palników pilotowych: ręczne
- Drzwi piekarnika metalowe bez szyby

**L700.KG6 PE max****KUCHNIA GAZOWA 6-PALNIKOWA  
Z PIEKARNIEM ELEKTRYCZNYM  
3 x GN 1/1****Standardowe wykonanie:**

- Wymiary: 1200 x 700 x 900 mm
- Przyłącze gazu: R $\frac{1}{2}$ "
- Gazy: E, H, B/P, P
- Zasilanie elektryczne: 3 N ~ 400 V, 50 Hz
- Wymagane zabezpieczenie instalacji: 13 A
- Moc palników: 3 x 4,5 kW + 3 x 7,5 kW = 36 kW
- Palniki pilotowe
- Zapalanie: generator wysokonapięciowy
- Zabezpieczenie przeciwwypływowo
- Płomień oszczędnościowy 25 % zużycia gazu
- Palnik 7,5 kW dwukoronowy
- Ruszty do gotowania żeliwne, pokryte emalią ceramiczną

**Piekarnik elektryczny 3 x GN 1/1:**

- Moc: 6,65 kW
- Ciągła regulacja temperatury 50 ÷ 290 °C, na każdej nastawionej funkcji grzania:
  - dół 4,8 kW + góra 1,8 kW
  - dół 4,8 kW
  - góra 1,8 kW
  - grill 4,0 kW
- Drzwi piekarnika z szybami
- Oświetlenie piekarnika
- Komora piekarnika 1005 x 555 x 315 mm
- Trzy poziomy prowadnic
- Ruszt w standardzie, tace na zamówienie

**Opcje palników:**

- Wykonanie z palnikiem 3 kW
- Konfiguracje palników dające całkowitą moc kuchni: 30 kW, 34,5 kW, 37,5 kW, 39 kW

**Opcje wykonania:**

- Zapalanie palników pilotowych: ręczne
- Drzwi piekarnika metalowe bez szyb

**KONFIGURACJE PALNIKÓW NAWIERZCHNIOWYCH W KUCHNIACH GAZOWYCH**

Oznaczenie modelu kuchni					Ilość palników		
					3,0 kW	4,5 kW	7,5 kW
L700.KG2/1					1	1	-
L700.KG2/2					-	2	-
<b>L700.KG2/3*</b>					-	1	1
L700.KG2/4					-	-	2
L700.KG4/1	L700.KG4/1 PG	L700.KG4/1 PET	L700.KG4/1 PE		2	2	-
L700.KG4/2	L700.KG4/2 PG	L700.KG4/2 PET	L700.KG4/2 PE		1	3	-
L700.KG4/3	L700.KG4/3 PG	L700.KG4/3 PET	L700.KG4/3 PE		-	4	-
L700.KG4/4	L700.KG4/4 PG	L700.KG4/4 PET	L700.KG4/4 PE		1	2	1
<b>L700.KG4/5*</b>	<b>L700.KG4/5 PG*</b>	<b>L700.KG4/5 PET*</b>	L700.KG4/5 PE		-	2	2
L700.KG4/6	L700.KG4/6 PG	L700.KG4/6 PET	L700.KG4/6 PE		-	-	4
L700.KG6/1	L700.KG6/1 PG+SD	L700.KG6/1 PET+SD	L700.KG6/1 PE+SD	L700.KG6/1 PE <sub>max</sub>	2	2	2
L700.KG6/2	L700.KG6/2 PG+SD	L700.KG6/2 PET+SD	L700.KG6/2 PE+SD	L700.KG6/2 PE <sub>max</sub>	1	2	3
L700.KG6/3	L700.KG6/3 PG+SD	L700.KG6/3 PET+SD	L700.KG6/3 PE+SD	L700.KG6/3 PE <sub>max</sub>	1	1	4
L700.KG6/4	L700.KG6/4 PG+SD	L700.KG6/4 PET+SD	L700.KG6/4 PE+SD	L700.KG6/4 PE <sub>max</sub>	-	2	4
<b>L700.KG6/5*</b>	<b>L700.KG6/5 PG+SD*</b>	<b>L700.KG6/5 PET+SD*</b>	<b>L700.KG6/5 PE+SD*</b>	<b>L700.KG6/5 PE<sub>max</sub>*</b>	-	3	3

\* Wykonanie standardowe.



## L700.KEO2

### KUCHNIA ELEKTRYCZNA 2-PŁYTOWA

#### Standardowe wykonanie:

- Wymiary: 400 x 700 x 280 / 310 mm
- Wymiary z podstawą: 400 x 700 x 900 mm
- **Płyty okrągłe: Ø 220 mm**
- Zasilanie elektryczne: 3 N ~ 400 V, 50 Hz
- Wymagane zabezpieczenie instalacji: 13 A
- Moc płyt: 2 x 2,6 kW = 5,2 kW
- Płyty żeliwne, szybkogrzejne
- 6-stopniowa regulacja mocy grzewczej płyty
- Zabezpieczenie płyt do gotowania przed przegrzaniem

#### PODSTAWY KUCHNI:

- L700.P400 – podstawa otwarta z półką 400 x 588 x 620 mm
- L700.S400 – szafka otwarta 400 x 588 x 620 mm
- L700.SD400 – szafka z drzwiami 400 x 633 x 620 mm



## L700.KEO4

### KUCHNIA ELEKTRYCZNA 4-PŁYTOWA

#### Standardowe wykonanie:

- Wymiary: 800 x 700 x 280 / 310 mm
- Wymiary z podstawą: 800 x 700 x 900 mm
- **Płyty okrągłe: Ø 220 mm**
- Zasilanie elektryczne: 3 N ~ 400 V, 50 Hz
- Wymagane zabezpieczenie instalacji: 25 A
- Moc płyt: 4 x 2,6 kW = 10,4 kW
- Płyty żeliwne, szybkogrzejne
- 6-stopniowa regulacja mocy grzewczej płyty
- Zabezpieczenie płyt do gotowania przed przegrzaniem

#### PODSTAWY KUCHNI:

- L700.P800 – podstawa otwarta z półką 800 x 588 x 620 mm
- L700.S800 – szafka otwarta 800 x 588 x 620 mm
- L700.SD800 – szafka z drzwiami 800 x 633 x 620 mm



## L700.KEO6

### KUCHNIA ELEKTRYCZNA 6-PŁYTOWA

#### Standardowe wykonanie:

- Wymiary: 1200 x 700 x 280 / 310 mm
- Wymiary z podstawą: 1200 x 700 x 900 mm
- **Płyty okrągłe: Ø 220 mm**
- Zasilanie elektryczne: 3 N ~ 400 V, 50 Hz
- Wymagane zabezpieczenie instalacji: 25 A
- Moc płyt: 6 x 2,6 kW = 15,6 kW
- Płyty żeliwne, szybkogrzejne
- 6-stopniowa regulacja mocy grzewczej płyty
- Zabezpieczenie płyt do gotowania przed przegrzaniem

#### PODSTAWY KUCHNI:

- L700.P1200 – podstawa otwarta z półką 1200 x 588 x 620 mm
- L700.S1200 – szafka otwarta 1200 x 588 x 620 mm
- L700.SD1200 – szafka z drzwiami 1200 x 633 x 620 mm



**L700.KEO4 PET****KUCHNIA ELEKTRYCZNA 4-PŁYTOWA  
Z PIEKARNIKIEM ELEKTRYCZNYM  
Z TERMOOBIEGIEM GN 1/1****Standardowe wykonanie:**

- Wymiary: 800 x 700 x 900 mm
- **Płyty okrągłe: Ø 220 mm**
- Zasilanie elektryczne: 3 N ~ 400 V, 50 Hz
- Wymagane zabezpieczenie instalacji: 25 A
- Moc kuchni: 13,05 kW
- Moc płyt: 4 x 2,6 kW = 10,4 kW
- Płyty żeliwne, szybkogrzejne
- 6-stopniowa regulacja mocy grzewczej płyty
- Zabezpieczenie płyt do gotowania przed przegrzaniem

**Piekarnik elektryczny GN 1/1:**

- Moc: 2,65 kW
- Ciągła regulacja temperatury 50 ÷ 290 °C, na każdej nastawionej funkcji grzania:
  - dół 1,5 kW + góra 0,8 kW
  - dół 1,5 kW
  - góra 0,8 kW
  - grill 1,8 kW
  - grill 1,8 kW + termoobieg
  - dół 1,5 kW + góra 0,8 kW + termoobieg
  - tył 2,6 kW + termoobieg
  - praca wentylatora bez grzania (rozmrażanie)
- Drzwi piekarnika z szybami
- Oświetlenie piekarnika
- Komora piekarnika 560 x 370 x 315 mm
- Trzy poziomy prowadnic
- Ruszt w standardzie, tace na zamówienie

**Opcje wykonania:**

- Drzwi piekarnika metalowe bez szyb

**L700.KEO6 PET+SD****KUCHNIA ELEKTRYCZNA 6-PŁYTOWA  
Z PIEKARNIKIEM ELEKTRYCZNYM  
Z TERMOOBIEGIEM GN 1/1 I Z SZAFKĄ****Standardowe wykonanie:**

- Wymiary: 1200 x 700 x 900 mm
- **Płyty okrągłe: Ø 220 mm**
- Zasilanie elektryczne: 3 N ~ 400 V, 50 Hz
- Wymagane zabezpieczenie instalacji: 40 A
- Moc kuchni: 18,25 kW
- Moc płyt: 6 x 2,6 kW = 15,6 kW
- Płyty żeliwne, szybkogrzejne
- 6-stopniowa regulacja mocy grzewczej płyty
- Zabezpieczenie płyt do gotowania przed przegrzaniem

**Piekarnik elektryczny GN 1/1:**

- Moc: 2,65 kW
- Ciągła regulacja temperatury 50 ÷ 290 °C, na każdej nastawionej funkcji grzania:
  - dół 1,5 kW + góra 0,8 kW
  - dół 1,5 kW
  - góra 0,8 kW
  - grill 1,8 kW
  - grill 1,8 kW + termoobieg
  - dół 1,5 kW + góra 0,8 kW + termoobieg
  - tył 2,6 kW + termoobieg
  - praca wentylatora bez grzania (rozmrażanie)
- Drzwi piekarnika z szybami
- Oświetlenie piekarnika
- Komora piekarnika 560 x 370 x 315 mm
- Trzy poziomy prowadnic
- Ruszt w standardzie, tace na zamówienie

**Opcje wykonania:**

- Drzwi piekarnika metalowe bez szyb



**L700.KEO4 PE**

**KUCHNIA ELEKTRYCZNA 4-PŁYTOWA  
Z PIEKARNIEM ELEKTRYCZNYM  
GN 2/1**

**Standardowe wykonanie:**

- Wymiary: 800 x 700 x 900 mm
- **Płyty okrągłe: Ø 220 mm**
- Zasilanie elektryczne: 3 N ~ 400 V, 50 Hz
- Wymagane zabezpieczenie instalacji: 25 A
- Moc kuchni: 14,85 kW
- Moc płyt: 4 x 2,6 kW = 10,4 kW
- Płyty żeliwne, szybkogrzewne
- 6-stopniowa regulacja mocy grzewczej płyty
- Zabezpieczenie płyt do gotowania przed przegrzaniem

**Piekarnik elektryczny GN 2/1:**

- Moc: 4,45 kW
- Ciągła regulacja temperatury 50 ÷ 290 °C, na każdej nastawionej funkcji grzania:
  - dół 3,2 kW + góra 1,2 kW
  - dół 3,2 kW
  - góra 1,2 kW
  - grill 2,75 kW
- Drzwi piekarnika z szybami
- Oświetlenie piekarnika
- Komora piekarnika 680 x 555 x 315 mm
- Trzy poziomy prowadnic
- Ruszt w standardzie, tace na zamówienie

**Opcje wykonania:**

- Drzwi piekarnika metalowe bez szyb

**L700.KEO6 PE+SD**

**KUCHNIA ELEKTRYCZNA 6-PŁYTOWA  
Z PIEKARNIEM ELEKTRYCZNYM  
GN 2/1 I Z SZAFKĄ**

**Standardowe wykonanie:**

- Wymiary: 1200 x 700 x 900 mm
- **Płyty okrągłe: Ø 220 mm**
- Zasilanie elektryczne: 3 N ~ 400 V, 50 Hz
- Wymagane zabezpieczenie instalacji: 40 A
- Moc kuchni: 20,05 kW
- Moc płyt: 6 x 2,6 kW = 15,6 kW
- Płyty żeliwne, szybkogrzewne
- 6-stopniowa regulacja mocy grzewczej płyty
- Zabezpieczenie płyt do gotowania przed przegrzaniem

**Piekarnik elektryczny GN 2/1:**

- Moc: 4,45 kW
- Ciągła regulacja temperatury 50 ÷ 290 °C, na każdej nastawionej funkcji grzania:
  - dół 3,2 kW + góra 1,2 kW
  - dół 3,2 kW
  - góra 1,2 kW
  - grill 2,75 kW
- Drzwi piekarnika z szybami
- Oświetlenie piekarnika
- Komora piekarnika 680 x 555 x 315 mm
- Trzy poziomy prowadnic
- Ruszt w standardzie, tace na zamówienie

**Opcje wykonania:**

- Drzwi piekarnika metalowe bez szyb



**L700.KEO6 PE max****KUCHNIA ELEKTRYCZNA 6-PŁYTOWA  
Z PIEKARNIKIEM ELEKTRYCZNYM  
3 x GN 1/1****Standardowe wykonanie:**

- Wymiary: 1200 x 700 x 900 mm
- Płyty okrągłe: Ø 220 mm
- Zasilanie elektryczne: 3 N ~ 400 V, 50 Hz
- Wymagane zabezpieczenie instalacji: 40 A
- Moc kuchni: 22,25 kW
- Moc płyt: 6 x 2,6 kW = 15,6 kW
- Płyty żeliwne, szybkogrzejne
- 6-stopniowa regulacja mocy grzewczej płyty
- Zabezpieczenie płyt do gotowania przed przegrzaniem

**Piekarnik elektryczny 3 x GN 1/1:**

- Moc: 6,65 kW
- Ciągła regulacja temperatury 50 ÷ 290 °C, na każdej nastawionej funkcji grzania:
  - dół 4,8 kW + góra 1,8 kW
  - dół 4,8 kW
  - góra 1,8 kW
  - grill 4,0 kW
- Drzwi piekarnika z szybami
- Oświetlenie piekarnika
- Komora piekarnika 1005 x 555 x 315 mm
- Trzy poziomy prowadnic
- Ruszt w standardzie, tace na zamówienie

**Opcje wykonania:**

- Drzwi piekarnika metalowe bez szyb

**KUCHNIA ELEKTRYCZNA 4- PŁYTOWA L700.KEO4 NA SZAFCE Z DZWIAMI L700.SD800**



## L700.KE2

### KUCHNIA ELEKTRYCZNA 2-PŁYTOWA

#### Standardowe wykonanie:

- Wymiary: 400 x 700 x 280 / 310 mm
- Wymiary z podstawą: 400 x 700 x 900 mm
- **Płyty kwadratowe: 220 x 220 mm**
- Zasilanie elektryczne: 3 N ~ 400 V, 50 Hz
- Wymagane zabezpieczenie instalacji: 13 A
- Moc płyt: 2 x 2,4 kW = 4,8 kW
- Płyty żeliwne, szybkogrzejne
- 6-stopniowa regulacja mocy grzewczej płyty
- Zabezpieczenie płyt do gotowania przed przegrzaniem

#### PODSTAWY KUCHNI:

- L700.P400** – podstawa otwarta z półką 400 x 588 x 620 mm
- L700.S400** – szafka otwarta 400 x 588 x 620 mm
- L700.SD400** – szafka z drzwiami 400 x 633 x 620 mm



## L700.KE4

### KUCHNIA ELEKTRYCZNA 4-PŁYTOWA

#### Standardowe wykonanie:

- Wymiary: 800 x 700 x 280 / 310 mm
- Wymiary z podstawą: 800 x 700 x 900 mm
- **Płyty kwadratowe: 220 x 220 mm**
- Zasilanie elektryczne: 3 N ~ 400 V, 50 Hz
- Wymagane zabezpieczenie instalacji: 25 A
- Moc płyt: 4 x 2,4 kW = 9,6 kW
- Płyty żeliwne, szybkogrzejne
- 6-stopniowa regulacja mocy grzewczej płyty
- Zabezpieczenie płyt do gotowania przed przegrzaniem

#### PODSTAWY KUCHNI:

- L700.P800** – podstawa otwarta z półką 800 x 588 x 620 mm
- L700.S800** – szafka otwarta 800 x 588 x 620 mm
- L700.SD800** – szafka z drzwiami 800 x 633 x 620 mm



## L700.KE6

### KUCHNIA ELEKTRYCZNA 6-PŁYTOWA

#### Standardowe wykonanie:

- Wymiary: 1200 x 700 x 280 / 310 mm
- Wymiary z podstawą: 1200 x 700 x 900 mm
- **Płyty kwadratowe: 220 x 220 mm**
- Zasilanie elektryczne: 3 N ~ 400 V, 50 Hz
- Wymagane zabezpieczenie instalacji: 25 A
- Moc płyt: 6 x 2,4 kW = 14,4 kW
- Płyty żeliwne, szybkogrzejne
- 6-stopniowa regulacja mocy grzewczej płyty
- Zabezpieczenie płyt do gotowania przed przegrzaniem

#### PODSTAWY KUCHNI:

- L700.P1200** – podstawa otwarta z półką 1200 x 588 x 620 mm
- L700.S1200** – szafka otwarta 1200 x 588 x 620 mm
- L700.SD1200** – szafka z drzwiami 1200 x 633 x 620 mm

**L700.KE4 PET****KUCHNIA ELEKTRYCZNA 4-PŁYTOWA Z PIEKARNIKIEM ELEKTRYCZNYM Z TERMOOBIEGIEM GN 1/1****Standardowe wykonanie:**

- Wymiary: 800 x 700 x 900 mm
- **Płyty kwadratowe: 220 x 220 mm**
- Zasilanie elektryczne: 3 N ~ 400 V, 50 Hz
- Wymagane zabezpieczenie instalacji: 25 A
- Moc kuchni: 12,25 kW
- Moc płyt: 4 x 2,4 kW = 9,6 kW
- Płyty żeliwne, szybkogrzejne
- 6-stopniowa regulacja mocy grzewczej płyty
- Zabezpieczenie płyt do gotowania przed przegrzaniem

**Piekarnik elektryczny GN 1/1:**

- Moc: 2,65 kW
- Ciągła regulacja temperatury 50 ÷ 290 °C, na każdej nastawionej funkcji grzania:
  - dół 1,5 kW + góra 0,8 kW
  - dół 1,5 kW
  - góra 0,8 kW
  - grill 1,8 kW
  - grill 1,8 kW + termoobieg
  - dół 1,5 kW + góra 0,8 kW + termoobieg
  - tył 2,6 kW + termoobieg
  - praca wentylatora bez grzania (rozmrzanie)
- Drzwi piekarnika z szybami
- Oświetlenie piekarnika
- Komora piekarnika 560 x 370 x 315 mm
- Trzy poziomy prowadnic
- Ruszt w standardzie, tace na zamówienie

**Opcje wykonania:**

- Drzwi piekarnika metalowe bez szyb

**L700.KE6 PET+SD****KUCHNIA ELEKTRYCZNA 6-PŁYTOWA Z PIEKARNIKIEM ELEKTRYCZNYM Z TERMOOBIEGIEM GN 1/1 I Z SZAFKĄ****Standardowe wykonanie:**

- Wymiary: 1200 x 700 x 900 mm
- **Płyty kwadratowe: 220 x 220 mm**
- Zasilanie elektryczne: 3 N ~ 400 V, 50 Hz
- Wymagane zabezpieczenie instalacji: 40 A
- Moc kuchni: 17,05 kW
- Moc płyt: 6 x 2,4 kW = 14,4 kW
- Płyty żeliwne, szybkogrzejne
- 6-stopniowa regulacja mocy grzewczej płyty
- Zabezpieczenie płyt do gotowania przed przegrzaniem

**Piekarnik elektryczny GN 1/1:**

- Moc: 2,65 kW
- Ciągła regulacja temperatury 50 ÷ 290 °C, na każdej nastawionej funkcji grzania:
  - dół 1,5 kW + góra 0,8 kW
  - dół 1,5 kW
  - góra 0,8 kW
  - grill 1,8 kW
  - grill 1,8 kW + termoobieg
  - dół 1,5 kW + góra 0,8 kW + termoobieg
  - tył 2,6 kW + termoobieg
  - praca wentylatora bez grzania (rozmrzanie)
- Drzwi piekarnika z szybami
- Oświetlenie piekarnika
- Komora piekarnika 560 x 370 x 315 mm
- Trzy poziomy prowadnic
- Ruszt w standardzie, tace na zamówienie

**Opcje wykonania:**

- Drzwi piekarnika metalowe bez szyb





**L700.KE4 PE**

**KUCHNIA ELEKTRYCZNA 4-PŁYTOWA  
Z PIEKARNIKIEM ELEKTRYCZNYM GN 2/1**

**Standardowe wykonanie:**

- Wymiary: 800 x 700 x 900 mm
- **Płyty kwadratowe: 220 x 220 mm**
- Zasilanie elektryczne: 3 N ~ 400 V, 50 Hz
- Wymagane zabezpieczenie instalacji: 25 A
- Moc kuchni: 14,05 kW
- Moc płyt: 4 x 2,4 kW = 9,6 kW
- Płyty żeliwne, szybkogrzejne
- 6-stopniowa regulacja mocy grzewczej płyty
- Zabezpieczenie płyt do gotowania przed przegrzaniem

**Piekarnik elektryczny GN 2/1:**

- Moc: 4,45 kW
- Ciągła regulacja temperatury 50 ÷ 290 °C, na każdej nastawionej funkcji grzania:
  - dół 3,2 kW + góra 1,2 kW
  - dół 3,2 kW
  - góra 1,2 kW
  - grill 2,75 kW
- Drzwi piekarnika z szybami
- Oświetlenie piekarnika
- Komora piekarnika 680 x 555 x 315 mm
- Trzy poziomy prowadnic
- Ruszt w standardzie, tace na zamówienie

**Opcje wykonania:**

- Drzwi piekarnika metalowe bez szyb



**L700.KE6 PE+SD**

**KUCHNIA ELEKTRYCZNA 6-PŁYTOWA  
Z PIEKARNIKIEM ELEKTRYCZNYM  
GN 2/1 I Z SZAFKĄ**

**Standardowe wykonanie:**

- Wymiary: 1200 x 700 x 900 mm
- **Płyty kwadratowe: 220 x 220 mm**
- Zasilanie elektryczne: 3 N ~ 400 V, 50 Hz
- Wymagane zabezpieczenie instalacji: 40 A
- Moc kuchni: 18,85 kW
- Moc płyt: 6 x 2,4 kW = 14,4 kW
- Płyty żeliwne, szybkogrzejne
- 6-stopniowa regulacja mocy grzewczej płyty
- Zabezpieczenie płyt do gotowania przed przegrzaniem

**Piekarnik elektryczny GN 2/1:**

- Moc: 4,45 kW
- Ciągła regulacja temperatury 50 ÷ 290 °C, na każdej nastawionej funkcji grzania:
  - dół 3,2 kW + góra 1,2 kW
  - dół 3,2 kW
  - góra 1,2 kW
  - grill 2,75 kW
- Drzwi piekarnika z szybami
- Oświetlenie piekarnika
- Komora piekarnika 680 x 555 x 315 mm
- Trzy poziomy prowadnic
- Ruszt w standardzie, tace na zamówienie

**Opcje wykonania:**

- Drzwi piekarnika metalowe bez szyb

**L700.KE6 PE max****KUCHNIA ELEKTRYCZNA 6-PŁYTOWA  
Z PIEKARNIKIEM ELEKTRYCZNYM 3 x GN 1/1****Standardowe wykonanie:**

- Wymiary: 1200 x 700 x 900 mm
- **Płyty kwadratowe: 220 x 220 mm**
- Zasilanie elektryczne: 3 N ~ 400V, 50 Hz
- Wymagane zabezpieczenie instalacji: 40 A
- Moc kuchni: 21,05 kW
- Moc płyt: 6 x 2,4 kW = 14,4 kW
- Płyty żeliwne, szybkogrzrejne
- 6-stopniowa regulacja mocy grzewczej płyty
- Zabezpieczenie płyt do gotowania przed przegrzaniem

**Piekarnik elektryczny 3 x GN 1/1:**

- Moc: 6,65 kW
- Ciągła regulacja temperatury 50 ÷ 290 °C, na każdej nastawionej funkcji grzania:
  - dół 4,8 kW + góra 1,8 kW
  - dół 4,8 kW
  - góra 1,8 kW
  - grill 4,0 kW
- Drzwi piekarnika z szybami
- Oświetlenie piekarnika
- Komora piekarnika 1005 x 555 x 315 mm
- Trzy poziomy prowadnic
- Ruszt w standardzie, tace na zamówienie

**Opcje wykonania:**

- Drzwi piekarnika metalowe bez szyb

**L700.KEC2****KUCHNIA ELEKTRYCZNA  
Z PŁYTĄ CERAMICZNĄ 2-POLOWĄ****Standardowe wykonanie:**

- Wymiary: 400 x 700 x 280 / 310 mm
- Wymiary z podstawą: 400 x 700 x 900 mm
- **Pała grzewcze okrągłe: Ø 240 mm**
- Zasilanie elektryczne: 3 N ~ 400 V, 50 Hz
- Wymagane zabezpieczenie instalacji: 13 A
- Moc pól grzewczych: 2 x 2,5 kW = 5 kW
- Regulator dawkowanej energii
- Zabezpieczenie płyty przed przegrzaniem

**PODSTAWY KUCHNI:**

- L700.P400** – podstawa otwarta z półką 400 x 588 x 620 mm
- L700.S400** – szafka otwarta 400 x 588 x 620 mm
- L700.SD400** – szafka z drzwiami 400 x 633 x 620 mm

**L700.KEC4****KUCHNIA ELEKTRYCZNA  
Z PŁYTĄ CERAMICZNĄ 4-POLOWĄ****Standardowe wykonanie:**

- Wymiary: 800 x 700 x 280 / 310 mm
- Wymiary z podstawą: 800 x 700 x 900 mm
- **Pała grzewcze okrągłe: Ø 240 mm**
- Zasilanie elektryczne: 3 N ~ 400 V, 50 Hz
- Wymagane zabezpieczenie instalacji: 25 A
- Moc pól grzewczych: 4 x 2,5 kW = 10 kW
- Regulator dawkowanej energii
- Zabezpieczenie płyty przed przegrzaniem

**PODSTAWY KUCHNI:**

- L700.P800** – podstawa otwarta z półką 800 x 588 x 620 mm
- L700.S800** – szafka otwarta 800 x 588 x 620 mm
- L700.SD800** – szafka z drzwiami 800 x 633 x 620 mm





**L700.KEC4 PET**

**KUCHNIA ELEKTRYCZNA  
Z PŁYTĄ CERAMICZNĄ 4-POŁOWĄ  
Z PIEKARNIKIEM ELEKTRYCZNYM  
Z TERMOOBIEGIEM GN 1/1**

**Standardowe wykonanie:**

- Wymiary: 800 x 700 x 900 mm
- **Pała grzewcze okrągłe: Ø 240 mm**
- Zasilanie elektryczne: 3 N ~ 400 V, 50 Hz
- Wymagane zabezpieczenie instalacji: 25 A
- Moc kuchni: 12,65 kW
- Moc pól grzewczych: 4 x 2,5 kW = 10 kW
- Regulator dawkowanej energii
- Zabezpieczenie płyty przed przegrzaniem

**Piekarnik elektryczny GN 1/1:**

- Moc: 2,65 kW
- Ciągła regulacja temperatury 50 ÷ 290 °C, na każdej nastawionej funkcji grzania:
  - dół 1,5 kW + góra 0,8 kW
  - dół 1,5 kW
  - góra 0,8 kW
  - grill 1,8 kW
  - grill 1,8 kW + termoobieg
  - dół 1,5 kW + góra 0,8 kW + termoobieg
  - tył 2,6 kW + termoobieg
  - praca wentylatora bez grzania (rozmrzanie)
- Drzwi piekarnika z szybami
- Oświetlenie piekarnika
- Komora piekarnika 560 x 370 x 315 mm
- Trzy poziomy prowadnic
- Ruszt w standardzie, tace na zamówienie

**Opcje wykonania:**

- Drzwi piekarnika metalowe bez szyb



**L700.KEC4 PE**

**KUCHNIA ELEKTRYCZNA  
Z PŁYTĄ CERAMICZNĄ 4-POŁOWĄ  
Z PIEKARNIKIEM ELEKTRYCZNYM GN 2/1**

**Standardowe wykonanie:**

- Wymiary: 800 x 700 x 900 mm
- **Pała grzewcze okrągłe: Ø 240 mm**
- Zasilanie elektryczne: 3 N ~ 400 V, 50 Hz
- Wymagane zabezpieczenie instalacji: 25 A
- Moc kuchni: 14,45 kW
- Moc pól grzewczych: 4 x 2,5 kW = 10 kW
- Regulator dawkowanej energii
- Zabezpieczenie płyty przed przegrzaniem

**Piekarnik elektryczny GN 2/1:**

- Moc: 4,45 kW
- Ciągła regulacja temperatury 50 ÷ 290 °C, na każdej nastawionej funkcji grzania:
  - dół 3,2 kW + góra 1,2 kW
  - dół 3,2 kW
  - góra 1,2 kW
  - grill 2,75 kW
- Drzwi piekarnika z szybami
- Oświetlenie piekarnika
- Komora piekarnika 680 x 555 x 315 mm
- Trzy poziomy prowadnic
- Ruszt w standardzie, tace na zamówienie

**Opcje wykonania:**

- Drzwi piekarnika metalowe bez szyb



**L700.PAG.030****PATELNIĄ GAZOWĄ  
Z MISĄ PRZECHYLNĄ****L700.PAG.030A**

(chwilowo niedostępna)

**Standardowe wykonanie:**

- **L700.PAG.030** - przechył misy: ręczny
- **L700.PAG.030A** - przechył misy: automatyczny - siłownik liniowy (60 VA)
- Wymiary: 800 x 700 x 900 mm
- Pojemność robocza: 50 dm<sup>3</sup>
- Powierzchnia płyty: 0,3 m<sup>2</sup>
- Powierzchnia robocza: stal nierdzewna
- Przyłącze gazu: R1/2"
- Gazy: E, H, B/P, P
- Zasilanie elektryczne: ~ 230 V, 50 Hz
- Moc palników: 12 kW
- Elektromagnetyczny zawór gazowy sterowany regulatorem temperatury
- Ciągła regulacja temperatury: 50 ÷ 280 °C
- Zabezpieczenie przeciwwypływowo
- Palnik pilotowy
- Zapalanie: generator wysokonapięciowy
- Ogranicznik temperatury (wyłącznik termiczny)
- Przyłącze wody 1/2", zawór i wylewka napełniania

**Opcja wykonania:**

- Koło ręczne posiadające certyfikat zgodności z normą FDA dla L700.PAG.030

**L700.PAE.030****PATELNIĄ ELEKTRYCZNĄ  
Z MISĄ PRZECHYLNĄ****L700.PAE.030A****Standardowe wykonanie:**

- **L700.PAE.030** - przechył misy: ręczny
- **L700.PAE.030A** - przechył misy: automatyczny - siłownik liniowy (60 VA)
- Wymiary: 800 x 700 x 900 mm
- Pojemność robocza: 50 dm<sup>3</sup>
- Powierzchnia płyty: 0,3 m<sup>2</sup>
- Powierzchnia robocza: stal nierdzewna
- Płyta grzewcza dwuwarstwowa
- Zasilanie elektryczne: 3 N ~ 400 V, 50 Hz
- Wymagane zabezpieczenie instalacji: 16 A
- Moc elementów grzejnych: 7,8 kW
- Ciągła regulacja temperatury: 50 ÷ 280 °C
- Ogranicznik temperatury (wyłącznik termiczny)
- Przyłącze wody 1/2", zawór i wylewka napełniania

**Opcja wykonania:**

- Koło ręczne posiadające certyfikat zgodności z normą FDA dla L700.PAE.030

**L700.PAE.015****PATELNIĄ ELEKTRYCZNĄ****Standardowe wykonanie:**

- Wymiary: 400 x 700 x 280 / 310 mm
- Wymiary z podstawą: 400 x 700 x 900 mm
- Pojemność robocza: 15 dm<sup>3</sup>
- Powierzchnia płyty: 0,13 m<sup>2</sup>
- Powierzchnia robocza: stal nierdzewna
- Płyta grzewcza dwuwarstwowa
- Zasilanie elektryczne: 3 N ~ 400 V, 50 Hz
- Wymagane zabezpieczenie instalacji: 10 A
- Moc elementów grzejnych: 3,5 kW
- Ciągła regulacja temperatury: 50 ÷ 280 °C
- Ogranicznik temperatury
- Zawór spustowy z wylewką

**PODSTAWY PATELNI:**

- L700.P400** - podstawa otwarta z półką 400 x 588 x 620 mm
- L700.S400** - szafka otwarta 400 x 588 x 620 mm
- L700.SD400** - szafka z drzwiami 400 x 633 x 620 mm




**Opcje wykonania:**

- Presostat utrzymujący ciśnienie pary wodnej na optymalnym poziomie

**L700.BKG**
**KOCIOŁ WARZELNY GAZOWY BLOKOWY**
**Standardowe wykonanie:**

- Zbiornik warzelny wykonany ze stali kwasoodpornej gat. 1.4301 (AISI 304)
- Elektromagnetyczny zawór sterujący pracą palników
- Zapalenie generatorem wysokonapięciowym
- Zabezpieczenie przeciwwypływowe
- Regulator zapewniający płynną regulację temperatury w zbiorniku warzelnym
- Elektroniczny układ kontroli poziomu wody w ogrzewaczu (płaszczu). Pełni również funkcję ogranicznika temperatury
- Układ automatycznego napełniania ogrzewacza (płaszczka) wodą uzdatnioną
- Możliwość manualnego napełnienia ogrzewacza (płaszczka) wodą destylowaną lub demineralizowaną
- Przyłącza oraz zawory wody uzdatnionej, zimnej i ciepłej w standardowym wykonaniu
- Kotły gazowe fabrycznie przystosowane są do zasilania gazem ziemnym E. W przypadku zasilania kotła innym gazem należy zaznaczyć to w zamówieniu

MODELE:		L700.BKG.60.5	L700.BKG.80.5
Pojemność robocza zbiornika warzelnego	dm <sup>3</sup>	60	80
Średnica zbiornika warzelnego	mm	465	465
Płyta górna (długość x szerokość)	mm	800 x 700	800 x 700
Wysokość od podłogi do płyty górnej	mm	900 ± 20	900 ± 20
Odległość zaworu spustowego od podłogi	mm	490 ± 20	350 ± 20
Moc cieplna	kW	14	14
Zasilanie gazami		E, H, B/P, P	E, H, B/P, P
Przyłącze gazu	"	R <sup>1</sup> / <sub>2</sub> "	R <sup>1</sup> / <sub>2</sub> "
Odprowadzenie spalin		A1	A1
Zasilanie elektryczne		~ 230 V 50 Hz	~ 230 V 50 Hz
Pojemność ogrzewacza	dm <sup>3</sup>	34	27,5
Najwyższe ciśnienie robocze pary wodnej	MPa	0,05	0,05
Przyłącza wody (uzdatnionej, zimnej, ciepłej)	"	3 x R <sup>1</sup> / <sub>2</sub> "	3 x R <sup>1</sup> / <sub>2</sub> "


**Opcje wykonania:**

- Presostat utrzymujący ciśnienie pary wodnej na optymalnym poziomie

**L700.BKE**
**KOCIOŁ WARZELNY ELEKTRYCZNY BLOKOWY**
**Standardowe wykonanie:**

- Zbiornik warzelny wykonany ze stali kwasoodpornej gat. 1.4301 (AISI 304)
- Regulator zapewniający płynną regulację temperatury w zbiorniku warzelnym
- Trzystopniowa regulacja mocy grzewczej
- Elektroniczny układ kontroli poziomu wody w ogrzewaczu
- Ogranicznik temperatury zapobiegający przegrzaniu zbiornika i uszkodzeniu grzałek elektrycznych
- Układ automatycznego napełniania ogrzewacza (płaszczka) wodą uzdatnioną
- Możliwość manualnego napełnienia ogrzewacza (płaszczka) wodą destylowaną lub demineralizowaną
- Przyłącza oraz zawory wody uzdatnionej, zimnej i ciepłej w standardowym wykonaniu
- Konstrukcja tylnej obudowy umożliwia zmniejszenie szerokości kotła o 50 mm

MODELE:		L700.BKE.60.5	L700.BKE.80.5
Pojemność robocza zbiornika warzelnego	dm <sup>3</sup>	60	80
Średnica zbiornika warzelnego	mm	465	465
Płyta górna (długość x szerokość)	mm	800 x 700	800 x 700
Wysokość od podłogi do płyty górnej	mm	900 ± 20	900 ± 20
Odległość zaworu spustowego od podłogi	mm	490 ± 20	350 ± 20
Moc znamionowa	kW	12	12
Zasilanie		3 N ~ 400 V 50 Hz	3 N ~ 400 V 50 Hz
Wymagane zabezpieczenie	A	20	20
Pojemność ogrzewacza	dm <sup>3</sup>	34,5	37
Najwyższe ciśnienie robocze pary wodnej	MPa	0,05	0,05
Przyłącza wody (uzdatnionej, zimnej, ciepłej)	"	3 x R <sup>1</sup> / <sub>2</sub> "	3 x R <sup>1</sup> / <sub>2</sub> "

**L700.GPG400G****GRILL PŁYTOWY GAZOWY  
– PŁYTA GŁADKA****Standardowe wykonanie:**

- Wymiary: 400 x 700 x 280 / 310 mm
- Wymiary z podstawą: 400 x 700 x 900 mm
- Powierzchnia płyty: 0,20 m<sup>2</sup>
- Powierzchnia robocza: gładka, stal nierdzewna
- Przyłącze gazu: R ½"
- Gazy: E, H, B/P
- Zasilanie elektryczne: ~ 230 V, 50 Hz
- Moc palnika: 4,0 kW
- Zawór gazowy z termostatem
- Ciągła regulacja temperatury: 150 ÷ 280 °C
- Zabezpieczenie przeciwwypływowo
- Palnik pilotowy
- Zapalanie: generator wysokonapięciowy
- Wyjmowana szuflada do zbierania wytopionego tłuszczu

**Opcje wykonania:**

- Bez zasilania elektrycznego
- Zapalanie palnika pilotowego: piezoelektryczne

**PODSTAWY GRILLI PŁYTOWYCH:**

- L700.P400** – podstawa otwarta z półką 400 x 588 x 620 mm
- L700.S400** – szafka otwarta 400 x 588 x 620 mm
- L700.SD400** – szafka z drzwiami 400 x 633 x 620 mm

**L700.GPG400R****GRILL PŁYTOWY GAZOWY  
– PŁYTA RYFLOWANA****Standardowe wykonanie:**

- Wymiary: 400 x 700 x 280 / 310 mm
- Wymiary z podstawą: 400 x 700 x 900 mm
- Powierzchnia płyty: 0,20 m<sup>2</sup>
- Powierzchnia robocza: ryflowana, stal nierdzewna
- Przyłącze gazu: R ½"
- Gazy: E, H, B/P
- Zasilanie elektryczne: ~ 230 V, 50 Hz
- Moc palnika: 4,0 kW
- Zawór gazowy z termostatem
- Ciągła regulacja temperatury: 150 ÷ 280 °C
- Zabezpieczenie przeciwwypływowo
- Palnik pilotowy
- Zapalanie: generator wysokonapięciowy
- Wyjmowana szuflada do zbierania wytopionego tłuszczu

**Opcje wykonania:**

- Bez zasilania elektrycznego
- Zapalanie palnika pilotowego: piezoelektryczne

**PODSTAWY GRILLI PŁYTOWYCH:**

- L700.P400** – podstawa otwarta z półką 400 x 588 x 620 mm
- L700.S400** – szafka otwarta 400 x 588 x 620 mm
- L700.SD400** – szafka z drzwiami 400 x 633 x 620 mm

**L700.GPG800G****GRILL PŁYTOWY GAZOWY  
– PŁYTA GŁADKA****Standardowe wykonanie:**

- Wymiary: 800 x 700 x 280 / 310 mm
- Wymiary z podstawą: 800 x 700 x 900 mm
- Powierzchnia płyty: 0,40 m<sup>2</sup>
- Powierzchnia robocza: gładka, stal nierdzewna
- Przyłącze gazu: R ½"
- Gazy: E, H, B/P
- Zasilanie elektryczne: ~ 230 V, 50 Hz
- Dwie niezależne strefy grzewcze
- Moc palników: 2 x 4,0 kW = 8,0 kW
- Zawory gazowe z termostatem
- Ciągła regulacja temperatury: 150 ÷ 280 °C
- Zabezpieczenie przeciwwypływowo
- Palniki pilotowe
- Zapalanie: generator wysokonapięciowy
- Wyjmowana szuflada do zbierania wytopionego tłuszczu

**Opcje wykonania:**

- Bez zasilania elektrycznego
- Zapalanie palników pilotowych: piezoelektryczne

**PODSTAWY GRILLI PŁYTOWYCH:**

- L700.P800** – podstawa otwarta z półką 800 x 588 x 620 mm
- L700.S800** – szafka otwarta 800 x 588 x 620 mm
- L700.SD800** – szafka z drzwiami 800 x 633 x 620 mm

## L700.GPG800R

### GRILL PŁYTOWY GAZOWY – PŁYTA RYFLOWANA

#### Standardowe wykonanie:

- Wymiary: 800 x 700 x 280 / 310 mm
- Wymiary z podstawą: 800 x 700 x 900 mm
- Powierzchnia płyty: 0,40 m<sup>2</sup>
- Powierzchnia robocza: ryflowana, stal nierdzewna
- Przyłącze gazu: R $\frac{1}{2}$ "
- Gazy: E, H, B/P
- Zasilanie elektryczne: ~ 230 V, 50 Hz
- Dwie niezależne strefy grzewcze
- Moc palników: 2 x 4,0 kW = 8,0 kW
- Zawory gazowe z termostatem
- Ciągła regulacja temperatury: 150 ÷ 280 °C
- Zabezpieczenie przeciwwypływowe
- Palniki pilotowe
- Zapalanie: generator wysokonapięciowy
- Wyjmowana szuflada do zbierania wytopionego tłuszczu

#### Opcje wykonania:

- Bez zasilania elektrycznego
- Zapalanie palników pilotowych: piezoelektryczne

#### PODSTAWY GRILLI PŁYTOWYCH:

- L700.P800** – podstawa otwarta z półką 800 x 588 x 620 mm
- L700.S800** – szafka otwarta 800 x 588 x 620 mm
- L700.SD800** – szafka z drzwiami 800 x 633 x 620 mm

## L700.GPG800RG

### GRILL PŁYTOWY GAZOWY – PŁYTA $\frac{1}{2}$ RYFLOWANA + $\frac{1}{2}$ GŁADKA

#### Standardowe wykonanie:

- Wymiary: 800 x 700 x 280 / 310 mm
- Wymiary z podstawą: 800 x 700 x 900 mm
- Powierzchnia płyty: 0,40 m<sup>2</sup>
- Powierzchnia robocza:  $\frac{1}{2}$  ryflowana +  $\frac{1}{2}$  gładka, stal nierdzewna
- Przyłącze gazu: R $\frac{1}{2}$ "
- Gazy: E, H, B/P
- Zasilanie elektryczne: ~ 230 V, 50 Hz
- Dwie niezależne strefy grzewcze
- Moc palników: 2 x 4,0 kW = 8,0 kW
- Zawory gazowe z termostatem
- Ciągła regulacja temperatury: 150 ÷ 280 °C
- Zabezpieczenie przeciwwypływowe
- Palniki pilotowe
- Zapalanie: generator wysokonapięciowy
- Wyjmowana szuflada do zbierania wytopionego tłuszczu

#### Opcje wykonania:

- Bez zasilania elektrycznego
- Zapalanie palników pilotowych: piezoelektryczne

#### PODSTAWY GRILLI PŁYTOWYCH:

- L700.P800** – podstawa otwarta z półką 800 x 588 x 620 mm
- L700.S800** – szafka otwarta 800 x 588 x 620 mm
- L700.SD800** – szafka z drzwiami 800 x 633 x 620 mm



**L700.GPE400G****GRILL PŁYTOWY ELEKTRYCZNY  
– PŁYTA GŁADKA****Standardowe wykonanie:**

- Wymiary: 400 x 700 x 280 / 310 mm
- Wymiary z podstawą: 400 x 700 x 900 mm
- Powierzchnia płyty: 0,20 m<sup>2</sup>
- Powierzchnia robocza: gładka, stal nierdzewna
- Płyta grzewcza dwuwarstwowa
- Zasilanie elektryczne: 3 N ~ 400 V, 50 Hz
- Wymagane zabezpieczenie instalacji: 10 A
- Moc: 4,05 kW
- Ciągła regulacja temperatury: 50 ÷ 280 °C
- Ogranicznik temperatury (wyłącznik termiczny)
- Wyjmowana szuflada do zbierania wytopionego tłuszczu

**PODSTAWY GRILLI PŁYTOWYCH:**

**L700.P400** – podstawa otwarta z półką 400 x 588 x 620 mm

**L700.S400** – szafka otwarta 400 x 588 x 620 mm

**L700.SD400** – szafka z drzwiami 400 x 633 x 620 mm

**L700.GPE400R****GRILL PŁYTOWY ELEKTRYCZNY  
– PŁYTA RYFLOWANA****Standardowe wykonanie:**

- Wymiary: 400 x 700 x 280 / 310 mm
- Wymiary z podstawą: 400 x 700 x 900 mm
- Powierzchnia płyty: 0,20 m<sup>2</sup>
- Powierzchnia robocza: ryflowana, stal nierdzewna
- Płyta grzewcza dwuwarstwowa
- Zasilanie elektryczne: 3 N ~ 400 V, 50 Hz
- Wymagane zabezpieczenie instalacji: 10 A
- Moc: 4,05 kW
- Ciągła regulacja temperatury: 50 ÷ 280 °C
- Ogranicznik temperatury (wyłącznik termiczny)
- Wyjmowana szuflada do zbierania wytopionego tłuszczu

**PODSTAWY GRILLI PŁYTOWYCH:**

**L700.P400** – podstawa otwarta z półką 400 x 588 x 620 mm

**L700.S400** – szafka otwarta 400 x 588 x 620 mm

**L700.SD400** – szafka z drzwiami 400 x 633 x 620 mm

**L700.GPE800G****GRILL PŁYTOWY ELEKTRYCZNY  
– PŁYTA GŁADKA****Standardowe wykonanie:**

- Wymiary: 800 x 700 x 280 / 310 mm
- Wymiary z podstawą: 800 x 700 x 900 mm
- Powierzchnia płyty: 0,40 m<sup>2</sup>
- Powierzchnia robocza: gładka, stal nierdzewna
- Płyta grzewcza dwuwarstwowa
- Zasilanie elektryczne: 3 N ~ 400 V, 50 Hz
- Dwie niezależne strefy grzewcze
- Wymagane zabezpieczenie instalacji: 13 A
- Moc: 2 x 4,05 kW = 8,1 kW
- Ciągła regulacja temperatury: 50 ÷ 280 °C
- Ograniczniki temperatury (wyłączniki termiczne)
- Wyjmowana szuflada do zbierania wytopionego tłuszczu

**PODSTAWY GRILLI PŁYTOWYCH:**

**L700.P800** – podstawa otwarta z półką 800 x 588 x 620 mm

**L700.S800** – szafka otwarta 800 x 588 x 620 mm

**L700.SD800** – szafka z drzwiami 800 x 633 x 620 mm





### L700.GPE800R

#### GRILL PŁYTOWY ELEKTRYCZNY – PŁYTA RYFLOWANA

##### Standardowe wykonanie:

- Wymiary: 800 x 700 x 280 / 310 mm
- Wymiary z podstawą: 800 x 700 x 900mm
- Powierzchnia płyty: 0,40 m<sup>2</sup>
- Powierzchnia robocza: ryflowana, stal nierdzewna
- Płyta grzewcza dwuwarstwowa
- Zasilanie elektryczne: 3 N ~ 400 V, 50 Hz
- Dwie niezależne strefy grzewcze
- Wymagane zabezpieczenie instalacji: 13 A
- Moc: 2 x 4,05 kW = 8,1 kW
- Ciągła regulacja temperatury: 50 ÷ 280 °C
- Ograniczniki temperatury (wyłączniki termiczne)
- Wyjmowana szuflada do zbierania wytopionego tłuszczu

##### PODSTAWY GRILLI PŁYTOWYCH:

- L700.P800** – podstawa otwarta z półką 800 x 588 x 620 mm
- L700.S800** – szafka otwarta 800 x 588 x 620 mm
- L700.SD800** – szafka z drzwiami 800 x 633 x 620 mm



### L700.GPE800RG

#### GRILL PŁYTOWY ELEKTRYCZNY – PŁYTA ½ RYFLOWANA + ½ GŁADKA

##### Standardowe wykonanie:

- Wymiary: 800 x 700 x 280 / 310 mm
- Wymiary z podstawą: 800 x 700 x 900 mm
- Powierzchnia płyty: 0,40 m<sup>2</sup>
- Powierzchnia robocza: ½ ryflowana + ½ gładka, stal nierdzewna
- Płyta grzewcza dwuwarstwowa
- Zasilanie elektryczne: 3 N ~ 400 V, 50 Hz
- Dwie niezależne strefy grzewcze
- Wymagane zabezpieczenie instalacji: 13 A
- Moc: 2 x 4,05 kW = 8,1 kW
- Ciągła regulacja temperatury: 50 ÷ 280 °C
- Ograniczniki temperatury (wyłączniki termiczne)
- Wyjmowana szuflada do zbierania wytopionego tłuszczu

##### PODSTAWY GRILLI PŁYTOWYCH:

- L700.P800** – podstawa otwarta z półką 800 x 588 x 620 mm
- L700.S800** – szafka otwarta 800 x 588 x 620 mm
- L700.SD800** – szafka z drzwiami 800 x 633 x 620 mm

**L700.LGG400**

**LAVA GRILL GAZOWY**

**Standardowe wykonanie:**

- Wymiary: 400 x 700 x 280 / 310 mm
- Wymiary z podstawą: 400 x 700 x 900 mm
- Wymiary rusztu: 340 x 475 mm
- Powierzchnia robocza: 0,16 m<sup>2</sup>
- Ruszt z rynienkami ociekowymi
- Przyłącze gazu: R1/2"
- Gazy: E, H, B/P, P
- Moc palnika: 6,5 kW
- Ciągła regulacja mocy grzewczej (temperatury grillowania)
- Zapalanie: piezoelektryczne
- Płomień oszczędnościowy 25% zużycia gazu
- Zabezpieczenie przeciwwypływowo
- Palnik pilotowy
- Wanienka ociekowa pod rusztem
- Wyjmowana szuflada do zbierania wytopionego tłuszczu
- Ilość kamieni Lava: 5 kg (kamienie Lava nie są dostarczane z urządzeniem)

**Wyposażenie dodatkowe:**

- Ruszt z prętów



**PODSTAWY LAVA GRILLI:**

- L700.P400** – podstawa otwarta z półką 400 x 588 x 620 mm
- L700.S400** – szafka otwarta 400 x 588 x 620 mm
- L700.SD400** – szafka z drzwiami 400 x 633 x 620 mm

**L700.LGG800**

**LAVA GRILL GAZOWY**

**Standardowe wykonanie:**

- Wymiary: 800 x 700 x 280 / 310 mm
- Wymiary z podstawą: 800 x 700 x 900 mm
- Wymiary rusztu: 640 x 475 mm
- Powierzchnia robocza: 0,30 m<sup>2</sup>
- Ruszt z rynienkami ociekowymi
- Przyłącze gazu: R1/2"
- Gazy: E, H, B/P, P
- Dwie niezależne strefy grzewcze
- Moc palników: 2 x 6,5 kW = 13 kW
- Ciągła regulacja mocy grzewczej (temperatury grillowania)
- Zapalanie: piezoelektryczne
- Płomień oszczędnościowy 25% zużycia gazu
- Zabezpieczenie przeciwwypływowo
- Palniki pilotowe
- Wanienka ociekowa pod rusztem
- Wyjmowana szuflada do zbierania wytopionego tłuszczu
- Ilość kamieni Lava: 10 kg (kamienie Lava nie są dostarczane z urządzeniem)

**Wyposażenie dodatkowe:**

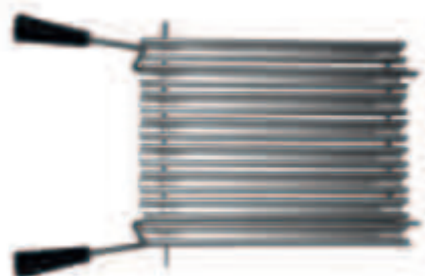
- Ruszt z prętów



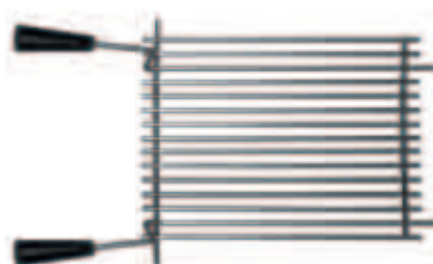
**PODSTAWY LAVA GRILLI:**

- L700.P800** – podstawa otwarta z półką 800 x 588 x 620 mm
- L700.S800** – szafka otwarta 800 x 588 x 620 mm
- L700.SD800** – szafka z drzwiami 800 x 633 x 620 mm

**Ruszt z rynienkami ociekowymi**  
(wyposażenie standardowe)



**Ruszt z prętów okrągłych**  
(wyposażenie dodatkowe)





## L700.RWE400

## RUSZT ŻELIWNY WODNY ELEKTRYCZNY

### Standardowe wykonanie:

- Wymiary: 400 x 700 x 280 / 310 mm
- Wymiary z podstawą: 400 x 700 x 900 mm
- Wymiary pola do grillowania: 255 x 430 mm
- Powierzchnia robocza: 0,11 m<sup>2</sup>
- Ruszt żeliwny 3-segmentowy
- Zbiornik z wodą pod rusztem
- Zasilanie elektryczne: 3 N ~ 400 V, 50 Hz
- Wymagane zabezpieczenie instalacji: 10 A
- Moc: 4,5 kW
- Regulacja mocy grzewczej (temperatury grillowania)
- Ogranicznik temperatur (wyłącznik termiczny)
- Zawór spustowy z wylewką

### PODSTAWY RUSZTÓW ŻELIWNYCH:

**L700.P400** – podstawa otwarta z półką 400 x 588 x 620 mm

**L700.S400** – szafka otwarta 400 x 588 x 620 mm

**L700.SD400** – szafka z drzwiami 400 x 633 x 620 mm

## L700.RWE800

## RUSZT ŻELIWNY WODNY ELEKTRYCZNY

### Standardowe wykonanie:

- Wymiary: 800 x 700 x 280 / 310 mm
- Wymiary z podstawą: 800 x 700 x 900 mm
- Wymiary pola do grillowania: 595 x 430 mm
- Powierzchnia robocza: 0,26 m<sup>2</sup>
- Ruszt żeliwny 7-segmentowy
- Zbiornik z wodą pod rusztem
- Zasilanie elektryczne: 3 N ~ 400 V, 50 Hz
- Dwie niezależne strefy grzewcze
- Wymagane zabezpieczenie instalacji: 16 A
- Moc: 2 x 4,5 kW = 9 kW
- Regulacja mocy grzewczej (temperatury grillowania)
- Ogranicznik temperatur (wyłącznik termiczny)
- Zawór spustowy z wylewką

### PODSTAWY RUSZTÓW ŻELIWNYCH:

**L700.P800** – podstawa otwarta z półką 800 x 588 x 620 mm

**L700.S800** – szafka otwarta 800 x 588 x 620 mm

**L700.SD800** – szafka z drzwiami 800 x 633 x 620 mm

Ruszt żeliwny 3-segmentowy



Segment rusztu żeliwnego





**L700.FE400-10**
**FRYTKOWNICA ELEKTRYCZNA  
JEDNOZBIORNIKOWA**
**Standardowe wykonanie:**

- Wymiary: 400 x 700 x 280 / 310 mm
- Wymiary z podstawą: 400 x 700 x 900 mm
- Ilość zbiorników: 1
- Pojemność zbiornika: 9,7 dm<sup>3</sup>
- Ilość koszy: 1
- Wymiary kosza: 210 x 270 x 110 mm
- Siatka pod kosz: 215 x 248 mm
- Pokrywka
- Zasilanie elektryczne: 3 N ~ 400 V, 50 Hz
- Wymagane zabezpieczenie instalacji: 10 A
- Moc: 6 kW
- Ciągła regulacja temperatury: 100 ÷ 190 °C
- Ogranicznik temperatury (wyłącznik termiczny)
- Zawór spustowy z wylewką
- Strefa zimna

**Wyposażenie dodatkowe:**

- Kosze: 210 x 270 x 110 mm
- Kosze: 95 x 270 x 110 mm


**PODSTAWY FRYTKOWNICY:**

- L700.P400 – podstawa otwarta z półką 400 x 588 x 620 mm
- L700.S400 – szafka otwarta 400 x 588 x 620 mm
- L700.SD400 – szafka z drzwiami 400 x 633 x 620 mm

**L700.FE400-2x5**
**FRYTKOWNICA ELEKTRYCZNA  
DWUZBIORNIKOWA**
**Standardowe wykonanie:**

- Wymiary: 400 x 700 x 280 / 310 mm
- Wymiary z podstawą: 400 x 700 x 900 mm
- Ilość zbiorników: 2
- Pojemność zbiorników: 2 x 4,8 dm<sup>3</sup>
- Ilość koszy: 2
- Wymiary kosza: 95 x 270 x 110 mm
- Siatki pod kosze: 116 x 318 mm
- Pokrywki: 2
- Zasilanie elektryczne: 3 N ~ 400 V, 50 Hz
- Wymagane zabezpieczenie instalacji: 16 A
- Moc: 2 x 3 kW = 6 kW
- Ciągła regulacja temperatury: 100 ÷ 190 °C
- Ograniczniki temperatury (wyłączniki termiczne)
- Zawory spustowe z wylewkami
- Strefa zimna

**Wyposażenie dodatkowe:**

- Kosze: 95 x 270 x 110 mm


**PODSTAWY FRYTKOWNICY:**

- L700.P400 – podstawa otwarta z półką 400 x 588 x 620 mm
- L700.S400 – szafka otwarta 400 x 588 x 620 mm
- L700.SD400 – szafka z drzwiami 400 x 633 x 620 mm

**L700.FE800-2x10**
**FRYTKOWNICA ELEKTRYCZNA  
DWUZBIORNIKOWA**
**Standardowe wykonanie:**

- Wymiary: 800 x 700 x 280 / 310 mm
- Wymiary z podstawą: 800 x 700 x 900 mm
- Ilość zbiorników: 2
- Pojemność zbiorników: 2 x 9,7 dm<sup>3</sup>
- Ilość koszy: 2
- Wymiary kosza: 210 x 270 x 110 mm
- Siatki pod kosze: 215 x 248 mm
- Pokrywki: 2
- Zasilanie elektryczne: 3 N ~ 400 V, 50 Hz
- Wymagane zabezpieczenie instalacji: 20 A
- Moc: 2 x 6 kW = 12 kW
- Ciągła regulacja temperatury: 100 ÷ 190 °C
- Ograniczniki temperatury (wyłączniki termiczne)
- Zawory spustowe z wylewkami
- Strefa zimna

**Wyposażenie dodatkowe:**

- Kosze: 210 x 270 x 110 mm
- Kosze: 95 x 270 x 110 mm


**PODSTAWY FRYTKOWNICY:**

- L700.P800 – podstawa otwarta z półką 800 x 588 x 620 mm
- L700.S800 – szafka otwarta 800 x 588 x 620 mm
- L700.SD800 – szafka z drzwiami 800 x 633 x 620 mm



#### PODSTAWY FRYTKOWNIC:

- L700.P400 – podstawa otwarta z półką 400 x 588 x 620 mm
- L700.S400 – szafka otwarta 400 x 588 x 620 mm
- L700.SD400 – szafka z drzwiami 400 x 633 x 620 mm

### L700.FG400-11

#### FRYTKOWNICA GAZOWA JEDNOZBIORNIKOWA

##### Standardowe wykonanie:

- Wymiary: 400 x 700 x 280 / 310 mm
- Wymiary z podstawą: 400 x 700 x 900 mm
- Ilość zbiorników: 1
- Pojemność zbiornika: 11 dm<sup>3</sup>
- Ilość koszy: 1
- Wymiary kosza: 270 x 275 x 105 mm
- Siatka pod kosz: 295 x 325 mm
- Pokrywka
- Przyłącze gazu: R<sup>1</sup>/<sub>2</sub>"
- Gazy: E, H, B/P, P
- Moc palników: 6,6 kW
- Zawór gazowy z termostatem
- Ciągła regulacja temperatury: 110 ÷ 190 °C
- Zabezpieczenie przeciwwyływowe
- Palnik pilotowy
- Zapalanie: piezoelektryczne
- Ogranicznik temperatury (wyłącznik termiczny)
- Zawór spustowy z wylewką
- Strefa zimna

##### Wyposażenie dodatkowe:

- Kosze: 270 x 275 x 105 mm



#### PODSTAWY FRYTKOWNIC:

- L700.P800 – podstawa otwarta z półką 800 x 588 x 620 mm
- L700.S800 – szafka otwarta 800 x 588 x 620 mm
- L700.SD800 – szafka z drzwiami 800 x 633 x 620 mm

### L700.FG800-2x11

#### FRYTKOWNICA GAZOWA DWUZBIORNIKOWA

##### Standardowe wykonanie:

- Wymiary: 800 x 700 x 280 / 310 mm
- Wymiary z podstawą: 800 x 700 x 900 mm
- Ilość zbiorników: 2
- Pojemność zbiornika: 2 x 11 dm<sup>3</sup>
- Ilość koszy: 2
- Wymiary kosza: 270 x 275 x 105 mm
- Siatki pod kosze: 295 x 325 mm
- Pokrywki: 2
- Przyłącze gazu: R<sup>1</sup>/<sub>2</sub>"
- Gazy: E, H, B/P, P
- Moc palników: 2 x 6,6 kW = 13,2 kW
- Zawory gazowe z termostatem
- Ciągła regulacja temperatury: 110 ÷ 190 °C
- Zabezpieczenie przeciwwyływowe
- Palniki pilotowe
- Zapalanie: piezoelektryczne
- Ograniczniki temperatury (wyłączniki termiczne)
- Zawory spustowe z wylewkami
- Strefa zimna

##### Wyposażenie dodatkowe:

- Kosze: 270 x 275 x 105 mm



### L700.PFE400

#### PODGRZEWACZ FRYTEK ELEKTRYCZNY

##### Standardowe wykonanie:

- Wymiary: 400 x 700 x 280 / 310 mm
- Wymiary z podstawą: 400 x 700 x 900 mm
- Zbiornik GN 1/1, głębokość 200 mm
- Siatka ociekowa
- Promiennikowy panel grzejny
- Zasilanie elektryczne: ~ 230 V, 50 Hz
- Wymagane zabezpieczenie instalacji: 6 A
- Moc: 1,1 kW
- Regulacja temperatury podgrzewania

##### PODSTAWY PODGRZEWACZY:

- L700.P400 – podstawa otwarta z półką 400 x 588 x 620 mm
- L700.S400 – szafka otwarta 400 x 588 x 620 mm
- L700.SD400 – szafka z drzwiami 400 x 633 x 620 mm

**L700.WME400****WARNIK ELEKTRYCZNY  
– DO MAKARONU****Standardowe wykonanie:**

- Wymiary: 400 x 700 x 280 / 310 mm
- Wymiary z podstawą: 400 x 700 x 900 mm
- Pojemność zbiornika: 16 l
- **Ilość koszy do makaronu: 2**
- Wymiary kosza: 100 x 260 x 135 mm
- Pokrywka
- Ociekacz
- Zasilanie elektryczne: 3 N ~ 400 V, 50 Hz
- Wymagane zabezpieczenie instalacji: 10 A
- Moc: 4,5 kW
- 3-stopniowa regulacja mocy
- Ogranicznik temperatury (wyłącznik termiczny)
- Przyłącze wody z zaworem napełniania
- Przelew z odpływem
- Zawór spustowy z wylewką

**Wyposażenie dodatkowe:**

- Kosze 100 x 260 x 135 mm

**PODSTAWY WARNIKÓW:**

**L700.P400** – podstawa otwarta z półką 400 x 588 x 620 mm

**L700.S400** – szafka otwarta 400 x 588 x 620 mm

**L700.SD400** – szafka z drzwiami 400 x 633 x 620 mm

**L700.WME800****WARNIK ELEKTRYCZNY  
– DO MAKARONU****L700.WME800-2**

(chwilowo niedostępny)

**L700.WME800:**

- Ilość zbiorników: 1
- Pojemność zbiornika: 26 l
- Moc: 7.5 kW
- Wymagane zabezpieczenie: 13 A

**L700.WME800-2:**

- Ilość zbiorników: 2
- Pojemność zbiornika: 2 x 16 = 32 l
- Moc: 2 x 4.5 = 9 kW
- Wymagane zabezpieczenie: 16 A

**Standardowe wykonanie:**

- Wymiary: 800 x 700 x 280 / 310 mm
- Wymiary z podstawą: 800 x 700 x 900 mm
- **Ilość koszy do makaronu: 4**
- Wymiary kosza: 100 x 260 x 135 mm
- Pokrywka
- Ociekacz
- Zasilanie elektryczne: 3 N ~ 400 V, 50 Hz
- 3-stopniowa regulacja mocy
- Ogranicznik temperatury (wyłącznik termiczny)
- Przyłącze wody z zaworem napełniania
- Przelew z odpływem
- Zawór spustowy z wylewką

**Wyposażenie dodatkowe:**

- Kosze 100 x 260 x 135 mm

**PODSTAWY WARNIKÓW:**

**L700.P800** – podstawa otwarta z półką 800 x 588 x 620 mm

**L700.S800** – szafka otwarta 800 x 588 x 620 mm

**L700.SD800** – szafka z drzwiami 800 x 588 x 620 mm



Warnik do makaronu L700.WME800 ma jeden zbiornik, jeden układ grzewczy i odpływowy natomiast warnik L700.WME800-2 dwa zbiorniki i dwa niezależne układy grzewcze oraz odpływowe.

**L700.BE400****BEMAR ELEKTRYCZNY****Standardowe wykonanie:**

- Wymiary: 400 x 700 x 280 / 310 mm
- Wymiary z podstawą: 400 x 700 x 900 mm
- Ilość modułów GN 1/1: 1
- Głębokość GN: max 200 mm
- Panel grzewczy pod zbiornikiem
- Zasilanie elektryczne: 230 V, 50 Hz
- Wymagane zabezpieczenie instalacji: 10 A
- Moc: 1,5 kW
- Ciągła regulacja temperatury: 30 ÷ 95 °C
- Ogranicznik temperatury (wyłącznik termiczny)
- Zawór spustowy z wylewką

**Wyposażenie dodatkowe:**

- Pojemniki GN
- Dodatkowe wsporniki pojemników GN

**PODSTAWY BEMARÓW:**

**L700.P400** – podstawa otwarta z półką 400 x 588 x 620 mm

**L700.S400** – szafka otwarta 400 x 588 x 620 mm

**L700.SD400** – szafka z drzwiami 400 x 633 x 620 mm

**L700.BE800****BEMAR ELEKTRYCZNY****Standardowe wykonanie:**

- Wymiary: 800 x 700 x 280 / 310 mm
- Wymiary z podstawą: 800 x 700 x 900 mm
- Ilość modułów GN 1/1: 2
- Głębokość GN: max 200 mm
- Zbiornik wspólnie ogrzewany
- Panel grzewczy pod zbiornikiem
- Zasilanie elektryczne: 230 V, 50 Hz
- Wymagane zabezpieczenie instalacji: 16 A
- Moc: 3,0 kW
- Ciągła regulacja temperatury: 30 ÷ 95 °C
- Ogranicznik temperatury (wyłącznik termiczny)
- Zawór spustowy z wylewką

**Wyposażenie dodatkowe:**

- Pojemniki GN
- Dodatkowe wsporniki pojemników GN

**PODSTAWY BEMARÓW:**

**L700.P800** – podstawa otwarta z półką 800 x 588 x 620 mm

**L700.S800** – szafka otwarta 800 x 588 x 620 mm

**L700.SD800** – szafka z drzwiami 800 x 633 x 620 mm



**L700.ST400****STÓŁ ROBOCZY****Standardowe wykonanie:**

- Wymiary: 400 x 700 x 280 / 310 mm
- Wymiary z podstawą: 400 x 700 x 900 mm
- Powierzchnia robocza: 0,26 m<sup>2</sup>

**PODSTAWY STOŁÓW:**

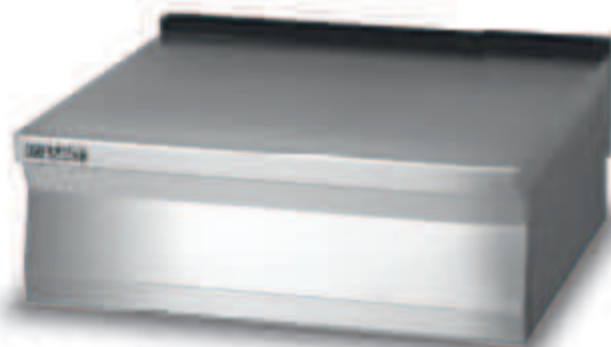
- L700.P400** – podstawa otwarta z półką 400 x 588 x 620 mm
- L700.S400** – szafka otwarta 400 x 588 x 620 mm
- L700.SD400** – szafka z drzwiami 400 x 633 x 620 mm

**L700.ST800****STÓŁ ROBOCZY****Standardowe wykonanie:**

- Wymiary: 800 x 700 x 280 / 310 mm
- Wymiary z podstawą: 800 x 700 x 900 mm
- Powierzchnia robocza: 0,52 m<sup>2</sup>

**PODSTAWY STOŁÓW:**

- L700.P800** – podstawa otwarta z półką 800 x 588 x 620 mm
- L700.S800** – szafka otwarta 800 x 588 x 620 mm
- L700.SD800** – szafka z drzwiami 800 x 633 x 620 mm

**L700.STS400****STÓŁ ROBOCZY Z SZUFLADĄ****Standardowe wykonanie:**

- Wymiary: 400 x 700 x 280 / 310 mm
- Wymiary z podstawą: 400 x 700 x 900 mm
- Powierzchnia robocza: 0,26 m<sup>2</sup>
- Pojemność szuflady: GN 1/1, głębokość 100 mm

**PODSTAWY STOŁÓW:**

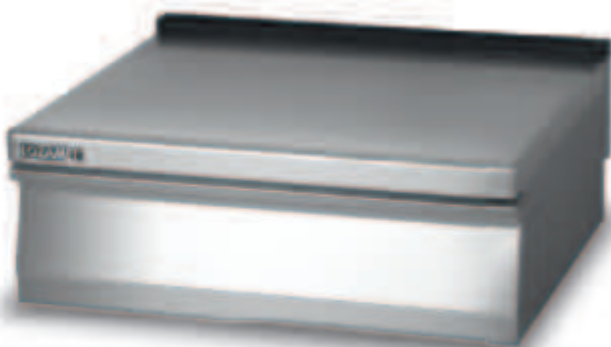
- L700.P400** – podstawa otwarta z półką 400 x 588 x 620 mm
- L700.S400** – szafka otwarta 400 x 588 x 620 mm
- L700.SD400** – szafka z drzwiami 400 x 633 x 620 mm

**L700.STS800****STÓŁ ROBOCZY Z SZUFLADĄ****Standardowe wykonanie:**

- Wymiary: 800 x 700 x 280 / 310 mm
- Wymiary z podstawą: 800 x 700 x 900 mm
- Powierzchnia robocza: 0,52 m<sup>2</sup>
- Pojemność szuflady: GN 2/1, głębokość 100 mm

**PODSTAWY STOŁÓW:**

- L700.P800** – podstawa otwarta z półką 800 x 588 x 620 mm
- L700.S800** – szafka otwarta 800 x 588 x 620 mm
- L700.SD800** – szafka z drzwiami 800 x 633 x 620 mm



## LINIA 700



### L700.P400

#### PODSTAWA OTWARTA Z PÓŁKĄ

**Standardowe wykonanie:**

- Wymiary: 400 x 588 x 620 mm



### L700.P800

#### PODSTAWA OTWARTA Z PÓŁKĄ

**Standardowe wykonanie:**

- Wymiary: 800 x 588 x 620 mm



### L700.P1200

#### PODSTAWA OTWARTA Z PÓŁKĄ

**Standardowe wykonanie:**

- Wymiary: 1200 x 588 x 620 mm



### L700.S400

#### SZAFKA OTWARTA

**Standardowe wykonanie:**

- Wymiary: 400 x 588 x 620 mm
- Szafka 1-komorowa

**L700.S800****SZAFKA OTWARTA****Standardowe wykonanie:**

- Wymiary: 800 x 588 x 620 mm
- Szafka 1-komorowa

**Opcje wykonania:**

- Szafka 2-komorowa  $\frac{1}{2} + \frac{1}{2}$
- Szafka L700.S800 + Przegroda L700.OS01

**L700.S1200****SZAFKA OTWARTA****Standardowe wykonanie:**

- Wymiary: 1200 x 588 x 620 mm
- Szafka 2-komorowa  $\frac{1}{3} + \frac{2}{3}$

**Opcje wykonania:**

- Szafka 3-komorowa  $\frac{1}{3} + \frac{1}{3} + \frac{1}{3}$
- Szafka L700.S1200 + Przegroda L700.OS01

**L700.SD400L**

– drzwi lewe

**L700.SD400P**

– drzwi prawe

**SZAFKA Z DRZWIAMI****Standardowe wykonanie:**

- Wymiary: 400 x 633 x 620 mm
- Szafka 1-komorowa
- Szafka L700.S400 + Drzwi lewe (prawe) L700.D400L (P)

**L700.SD800****SZAFKA Z DRZWIAMI****Standardowe wykonanie:**

- Wymiary: 800 x 633 x 620 mm
- Szafka 1-komorowa
- Szafka L700.S800 + Słupek L700.OS02 + Drzwi lewe L700.D400L + Drzwi prawe L700.D400P

**Opcje wykonania:**

- Szafka 2-komorowa  $\frac{1}{2} + \frac{1}{2}$
- Szafka L700.S800 + Przegroda L700.OS01 + Drzwi lewe L700.D400L + Drzwi prawe L700.D400P





### L700.SD1200 SZAFKA Z DRZWIAMI

**Standardowe wykonanie:**

- Wymiary: 1200 x 633 x 620 mm
- Szafka 2-komorowa  $\frac{1}{3} + \frac{2}{3}$
- Szafka L700.S1200 + Słupek L700.OS02 + 2 x Drzwi lewe L700.D400L + Drzwi prawe L700.D400P

**Opcje wykonania:**

- Szafka 3-komorowa  $\frac{1}{3} + \frac{1}{3} + \frac{1}{3}$
- Szafka L700.S1200 + Przegroda L700.OS01 + 2 x Drzwi lewe L700.D400L + Drzwi prawe L700.D400P



### L700.D400L DRZWI LEWE

**Standardowe wykonanie:**

- Wymiary: 395 x 460 x 40 mm



### L700.D400P DRZWI PRAWY

**Standardowe wykonanie:**

- Wymiary: 395 x 460 x 40 mm



### L700.OS01 PRZEGRODA DO SZAFEK

**Standardowe wykonanie:**

- Wymiary: 54 x 393 x 586 mm



### L700.OS02 SŁUPEK DO SZAFEK

**Standardowe wykonanie:**

- Wymiary: 54 x 393 x 30 mm



**L700.SZ400****ZESPÓŁ DWÓCH SZUFLAD DO SZAFEK****Standardowe wykonanie:**

- Pojemność szuflady: GN 1/1, głębokość 100 mm

**L700.SZ800****ZESPÓŁ DWÓCH SZUFLAD DO SZAFEK****Standardowe wykonanie:**

- Pojemność szuflady: GN 2/1, głębokość 100 mm

**L700.M400****BELKI POMOSTOWE POD MODUŁY GÓRNE****L700.M800****L700.M1200****Standardowe wykonanie:**

- Długości:
  - L = 400 mm
  - L = 800 mm
  - L = 1200 mm

Na 1 komplet o każdej długości wchodzi dwie belki pomostowe.



LINIA 700

